



# 2022

## БҮТЭЭГДЭХҮҮНИЙ КАТАЛОГ

*Технологийн дэвшлийг Монголд*

## ТАНИЛЦУУЛГА

### **Бидний тухай**

Ашид Буян ХХК нь 2006 оноос эхлэн үйлдвэрийн тоног төхөөрөмжийн худалдаа, гадаад худалдааны чиглэлээр тасралтгүй үйл ажиллагаа явуулж ирсэн түүхтэй.

Ашид Буян ХХК нь 2010 оноос эхлэн Монгол Улсын эрүүл мэндийн салбарт хувь нэмрээ оруулах зорилгоор эмнэлгийн багаж, тоног төхөөрөмж ханган нийлүүлэх, импортлох, худалдах тусгай зөвшөөрлийн дагуу үйл ажиллагаагаа өргөжүүлэн улсын клиникийн эмнэлгүүд, аймаг, сум, дүүргийн эмнэлгүүд болон хувийн өмчийн томоохон эмнэлгүүдтэй хамтран ажиллаж, олон улсын чанарын шаардлага хангасан сүүлийн үеийн дэвшилтэд технологи бүхий тоног төхөөрөмж, багаж хэрэгсэл, эрүүл мэндийн сургалтын хэрэгсэлүүдийг захиалагчийн тавьсан нөхцөлд бүрэн нийцүүлэн ханган нийлүүлж байна.

### **Бид дараах чиглэлээр үйл ажиллагаагаа явуулж байна:**

1. Орчин үеийн автомат, механик болон ухаалаг муляж, маникен зэрэг сургалтын хэрэглэгдэхүүн ханган нийлүүлэх, худалдаалах, сургалт явуулах.
2. Эмнэлгийн тоног төхөөрөмж, багаж хэрэгсэл, эмнэлгийн тавилга худалдаалах, ханган нийлүүлэх, угсралт суурилуулалт, сургалт, засвар үйлчилгээ үзүүлэх.
3. Эм, эмнэлгийн хэрэгсэл, ариутгалын бодис, биобэлдмэл, лабораторийн урвалж бодис, эмнэлгийн нэг удаагийн багаж хэрэгсэлүүдийг ханган нийлүүлэх болон худалдаалах.

### **Эрхэмлэх үнэт зүйлс:**

- Чадварлаг, эвсэг, залуу баг
- Тогтвортой ажиллагаа
- Сайн түншлэл
- Хамтран ажиллагсад болон хэрэглэгчийн сэтгэл ханамж.

Манай компани 2015 оноос эхлэн дэлхийд алдартай Их Британийн 50 жилийн туршлагатай өндөр чанар бүхий сургалтын муляж, маникен үйлдвэрлэдэг Laerdal брэндийн Монгол дахь албан ёсны төлөөлөгч боллоо.

Энэхүү компани нь муляж, маникен үйлдвэрлэдэг дэлхийн топ компаниуудын нэг бөгөөд анх 1940 оноос эхэлж үйл ажиллагаа явуулж эхэлсэн. Амь насанд аюултай, хүнд осол гэмтэл нь хэдхэн секунд, хормоор хэмжигдэх бөгөөд энэ нь гэмтэгсдэд

үзүүлсэн анхны тусламжийн арга, хэлбэр, цаг хугацаа, чанараас шууд хамаардаг.



Laerdal компанийн гол зорилго нь олон нийтийг хамарсан осол гэмтэлд өртсөн хүний биеийн байдлыг цаашид улам хүндрүүлэхгүй байх, биеийн чухал эрхтэний үйл ажиллагааг сэргээх, хэвийн байдалд оруулах зорилгоор бодит хэмжээтэй янз бүрийн маникенуудад сургалт явуулах маягаар хүмүүсийг яаралтай тусламж үзүүлэх чавдартай болгох юм. Энэ нь осол гэмтэлд өртөгсдийн амь насыг аврахад чухал нөлөө үзүүлдэг

Манай компани орчин үеийн олон төрлийн автомат, механик болон ухаалаг маникен, муляж зэрэг сургалтын хэрэглэгдэхүүнүүдийг ханган нийлүүж байна.

**1. ML-101 Анатомийн ясан бүдүүвч (180 см өндөртэй) Үнэ: 774.000 төг**



Энэхүү загвар нь насанд хүрсэн хүнтэй адилхан хэмжээтэй хийгдсэн ба хүний араг яс, анатомийн үндсийг заахад тохиромжтой юм. Гар хөл нь салдаг зөөврийн ба мэдрэлийн салбар, нугаламын судас болон нурууны диск нь онцлогтой.

- Материал: PVC хуванцар (Угааж болдог)
- Өндөр: 180 см
- Жин: 13 кг

**2. ML-101A Булчин шөрмөстэй араг ясны бүдүүвч (180 см) Үнэ: 1.458.000 төг**

Энэхүү загвар нь ML-101 дээр үндэслэн булчин болон үений холбоосыг үзүүлэх зорилгоор будсан загвар юм. Араг ясны зүүн талын хэсгийн булчиныг үндсэн нь (улаан) өнгөөр, оруулга нь (цэнхэр) өнгөөр харуулж байна.

- Өндөр: 180 см өндөртэй.
- Жин: 14 кг.
- Материал: PVC хуванцар



**3. ML-102 Анатомийн ясан бүдүүвч (85 см өндөртэй) Үнэ: 156.000 төг**



Энэхүү анатоми нь насанд хүрсэн хүний 200 ясыг агуулсан. Гавлын ясны эрүүн хэсэг нь хөдөлдөг, гар, хөл нь салдаг юм.

- Материал: PVC хуванцар
- Өндөр: 85 см
- Жин: 2.3 кг

**4. ML-102A Нурууны мэдрэлийн араг ясан бүдүүвч (85 см) Үнэ:207.000 төг**



Энэхүү загвар нь нурууны баганы онцлог, мэдрэлийн үндэс, нугаламын артер, нурууны диск, мөгөөрсөн хэсгийг ногоон өнгөөр онцлон тэмдэглэсэн ба зөөврийн загвар.

- Материал: PVC хуванцар
- Өндөр: 85 см
- Жин: 2.3 кг

**5. ML-102B Мэдрэлийн болон судас харуулсан араг ясан бүдүүвч (85 см өндөртэй) Үнэ: 258.000 төг**

Энэ загвар нь гол судас болон захын мэдрэлийн тархалтын судсыг харуулсан сургалтын зориулалттай загвар юм.

- Материал: PVC хуванцар
- Өндөр: 85 см
- Жин: 2,3 кг



**6. ML-102C Булчингийн араг ясан бүдүүвч (85 см өндөртэй) Үнэ: 288.000 төг**



ML-102 загвар дээр үндэслэн булчинг харуулах зорилгоор будсан загвар. Араг ясны зүүн талын булчингийн эх (улаан) өнгө, оруулга (цэнхэр) өнгөөр харуулж байна.

- Материал: PVC хуванцар
- Өндөр: 85 см
- Жин: 2,3 кг

**7. ML-103 Жижиг анатомийн ясан бүдүүвч (45 см өндөртэй) Үнэ: 63.000 төг**



Энэхүү жижиг араг ясны бүдүүвч нь хөдөлдөг, зөөврийн, сургалтанд зориулагдсан, гар болон хөл нь хөдөлдөг онцлогтой.

- Материал: PVC хуванцар
- Өндөр: 45 см
- Жин: 0,6 кг

**8. ML-104 Гавлын ясны бүдүүвч Үнэ: 102.000 төг**

Насанд хүрсэн хүний хэмжээтэй адилхан хэмжээтэй ба эрүүн хэсгээрэй хөдөлдөг. Доод эрүүний 3 шүдийг авч болдог онцлогтой загвар юм.

- Хэмжээ: 19x15x21 см.
- Жин: 1.4 кг
- Материал: PVC хуванцар



**9. ML-104C Өнгөт гавлын ясны бүдүүвч Үнэ: 156.000 төг**



ML-104 загвар дээр үндэслэн судалгаанд ашиглахад хялбар болгох зорилгоор өөрөөр өнгөөр будсан дэвшилтэд загвар.

- Хэмжээ: 19x15x21 см.
- Жин: 1.4 кг
- Материал: PVC хуванцар

**10. ML-104D Гавлийн ясны бүдүүвч Үнэ: 141.000 төг**

Шинэ боловсронгуй амьд хүний бодит хэмжээтэй адилхан гавлын яс ба эрүүний хэсгээр хөдөлдөг, хархад яснууд нь илүү тодорхой харагддаг онцлогтой.

- Хэмжээ: 19x15x21 см.
- Жин: 1.1 кг
- Материал: PVC хуванцар





**11. ML-104E 8 нь хэсэгтэй гавлийн ясны загвар Үнэ: 234.000 төг**



Энэ загвар ХС-104D дээр суурилагдан хийгдсэн ба тархины 8 хэсгийг багтаасан байна: Урд талын болон париетал хэсэг, биеийн болон дагзны хэсэг, их бие гэх мэт.

- Материал: PVC
- Жин: 1.3
- Хэмжээ: 19x15x21 см.

**12. ML-105 Нуруу нугасны бүдүүвч**

Энэ загвар нь нурууны бүтэц, мэдрэлийн үндэс, артерын нугалам, диск болон нугаламын ховил бүрийн онцлогуудыг харуулж байна. ML-105C загвар нь багана нурууд болох хүзүү, цээж, бүсэлхийн хэсгүүдийг өөрөөр өнгөөр тэмдэглэж харуулснаар онцлогтой.



**ML-105 Үнэ: 258.000 төг**



**ML-105C Үнэ: 300.000 төг**

ML-105 загварын дагзны яс, аарцаг, ууц, нугаламын артерийн бүх мэдрэлийн салбар, нурууны диск нугаламын багана нь уян хатан биш. Жин: 4.5 кг

**13. ML-106 Гавлын ясан бүдүүвч Үнэ: 51.000 төг**



Энэ гавлын яс нь үндсэн бүтцийн өөрөөр гол хэсгүүдийг харуулдаг ба хугардаггүй хуванцар материалаар хийгдсэн.

- Хэмжээ: 10\*8\*10 см
- Жин: 0,28 кг
- Материал: PVC хуванцар

**14. ML-109 Хүний биеийн ясны бүдүүвч /хэсэг бүрээр/ Үнэ: 78.000төг**

Хүний биеийн бодит хэмжээтэй адилхан уян хатан үеийн холбоос.

- Хэмжээ: 17.5x15x21 см
- Жин: 0,8 кг
- Материал: PVC хуванцар



**15. ML-109A Хүний биеийн ясны бүдүүвч Үнэ: 158.400 төг**

Бодит хэмжээтэй адилхан уян хатан булчингийн холбоостой хиймэл үеийн холбоос.

- Хэмжээ: 17.5x15x21 см
- Жин: 0,8 кг
- Материал: PVC хуванцар



**16. ML-110 Хүний биеийн ясны бүдүүвч /хэсэг бүрээр/ Үнэ: 78.000 төг**



Хүний үетэй хэмжээгээр адилхан уян хатан хиймэл үеийн холбоос.

- Хэмжээ: 21x19x28 см
- Жин: 0,8 кг
- Материал: PVC хуванцар

**17. ML-111 Хүний биеийн ясны бүдүүвч /хэсэг бүрээр/ Үнэ: 78.000 төг**

Өвдөгний хэсгийн хиймэл үеийн холбоосон оруулга.

- Хэмжээ: 12x12x33 см
- Жин: 1 кг
- Материал: PVC хуванцар



**18. ML-112 Хүний биеийн ясны бүдүүвч /хэсэг бүрээр/ Үнэ: 78.000 төг**



Тохойн хэсгийн хиймэл үеийн холбоос оруулга.

- Хэмжээ: 17 x 14.5x24 см
- Жин: 0,6 кг
- Материал: PVC хуванцар

**19. ML-113 Хүний биеийн ясны бүдүүвч /хэсэг бүрээр/ Үнэ: 78.000 төг**

Тавхайн хэсгийн хиймэл үеийн загвар.

- Жин: 0,8 кг
- Материал: PVC хуванцар
- Хүний хөлний хэмжээтэй адил





**20. ML-113A Хүний биеийн ясны бүдүүвч /хэсэг бүрээр/ Үнэ: 87.000 төг**



Хөлний болон шүрмэсний хэсгийн хиймэл үеийн холбоос оруулга.

- Жин: 0,9 кг
- Материал: PVC хуванцар
- Хүний хөлний хэмжээтэй адил

**21. ML-114 Хүний биеийн ясны бүдүүвч /хэсэг бүрээр/ Үнэ: 78.000 төг**

Сарвууны бүх ажиллагаа болон гадаад анатомийн бүтэц харуулсан загвар.

- PVC хуванцар
- Хэмжээ: Хүний гартай адил хэмжээтэй



**22. ML-114A Хүний биеийн ясны бүдүүвч /хэсэг бүрээр/ Үнэ: 87.000 төг**



Сарвууны бүх ажиллагаа болон гадаад анатомийн бүтэц харуулсан шөрмэстэй загвар.

- PVC хуванцар
- Жин: 0,25 кг
- Хүний гартай адил хэмжээтэй

**23. ML-115 Хүний биеийн ясны бүдүүвч /хэсэг бүрээр/ Үнэ: 207.000 төг**

Аарцаг болон нурууны 5-н нугалмаас бүрдэнэ.

- Жин: 2,1 кг
- Хүний аарцаг нуруутай адил бодит хэмжээтэй



**24. ML-115A Хүний биеийн ясны бүдүүвч /хэсэг бүрээр/ Үнэ: 51.600 төг**



Аарцаг болон нурууны 5-н нугалмаас бүрдэнэ.

- Жин 0,45 кг
- Хүний аарцаг нуруунаас 2 дахин бага хэмжээтэй

**25. ML-116 Хүний биеийн ясны бүдүүвч /хэсэг бүрээр/ Үнэ: 51.600 төг**



Бүсэлхүйн нурууны 2 ширхэгтэй бүтэц. Нуруу нугас болон диск нь хэвийн байгаа нугаснууд.

- Материал: PVC
- Жин: 0.4 кг

**26. ML-117 Хүний биеийн ясны бүдүүвч /хэсэг бүрээр/ Үнэ: 69.000 төг**

Бүсэлхүйн нурууны 3 ширхэгтэй бүтэц. Нуруу нугас болон диск нь хэвийн, мэдэрлийн гаралтай нугаснууд.

- Материал: PVC
- Жин: 0.45 кг



**27. ML-118 Хүний биеийн ясны бүдүүвч /хэсэг бүрээр/ Үнэ: 87.000 төг**



Бүсэлхүйн нурууны 4 ширхэгтэй бүтэц. Нуруу нугас болон диск нь хэвийн, мэдэрлийн гаралтай нугаснууд.

- Материал: PVC
- Жин: 0.55 кг

**28. ML-119 Хүний биеийн ясны бүдүүвч /ууц, нуруу хэсэг бүр/ Үнэ: 138.000 төг**

Хүний 5-н үетэй нурууны мэдэрлийн болон нугасны бүтэц, ууцны хэсэгтэй хамт харуурсан байдал.

- Материал: PVC
- Жин: 1,2 кг
- Бодит хэмжээтэй



**29. ML-119A Хүний биеийн ясны бүдүүвч /ууц, нуруу жижиг/ Үнэ: 54.000 төг**



Хүний 5-н үетэй нурууны мэдэрлийн болон нугасны бүтэц, ууцны хэсэгтэй хамт харуурсан байдал.

- Материал: PVC
- Жин: 0.31 кг
- Хагас хэмжээтэй

**30. ML-121 Хүний биеийн ясны бүдүүвч /хэсэг бүрээр/ Үнэ: 312.000 төг**

Хүний дээд мөч болох гарны загвар.

- Жин: 0,68 кг
- Бодит хэмжээтэй



**31. ML-122 Хүний биеийн ясны бүдүүвч /хэсэг бүрээр/ Үнэ: 360.000 төг**



Хүний доод мөч болох хөлний загвар.

- Жин: 2,8 кг
- Бодит хэмжээтэй

**32. ML-123 Насанд хүрсэн эрэгтэй аарцагны бүдүүвч /хэсэг/ Үнэ: 138.000 төг**

Энэхүү загвар нь бодит хэмжээтэй ба PV хуванцар материалаар хийгдсэн.

- Аарцаг хэлбэр: Урт нарийхан
- Аарцаг вен: юүлүүр шиг
- Ууц: уян хатан бөгөөд урт нарийхан
- Аарцаг нумарсан хэлбэрийн өнцөг: 70-75 градус
- Жин 1,3 кг



**33. ML-124 Насанд хүрсэн эмэгтэй аарцагны бүдүүвч /хэсэг/ Үнэ: 138.000 төг**



Энэхүү загвар нь бодит хэмжээтэй:

- PVC хуванцар материалтай
- Богино болон өргөн вений аарцаг
- Уян хатан байдалтай: 90-100 градусаар
- Жин: 1,2 кг

**34. ML-125 Эмэгтэй хүний бага аарцагны булчинлаг эрхтэн Үнэ: 192.000 төг**



Энэхүү загвар нь эмэгтэй хүний аарцагны анатомын бүтцийг сурхад хялбар болгох зорилгоор хийгдсэн юм. Аарцагны булчингууд болон аарцагны бүх эрхтэнг харуулдаг онцлогтой юм.

- Хэмжээ: Бодит хэмжээтэй.
- Жин: 1,6 кг

**35. ML-127 Аарцагны төрөлтийн үеийн бүдүүвч Үнэ: 189.000 төг**

Энэхүү загвар нь аарцагны яс, ууцнаас бүрдэх ба төмөр хоолойн тусламжтай ургийн гавлын яс холбогдоно.

- Хэмжээ: Бодит хэмжээтэй.
- Жин: 1,8 кг



**36. ML-128 Бодит хэмжээтэй аарцаг болон 2 нурууны нугалам Үнэ: 189.000 төг**



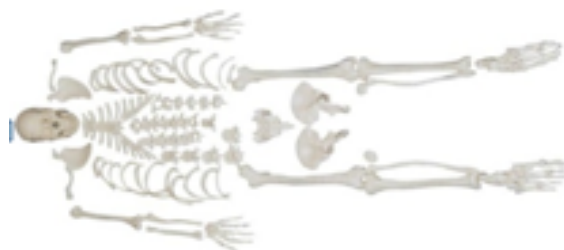
Энэхүү загвар нь 2 нурууны нугалам болон аарцагны яс, ууцнаас бүрдэнэ.

- Хэмжээ: Бодит хэмжээтэй.
- Жин: 1,6 кг

**37. ML-130 Гавлын яс болон араг ясны бүдүүвч Үнэ: 582.000 төг**

Энэхүү загвар нь бодит хэмжээтэй ба насанд хүрсэн хүний хэмжээтэй адил анатомин араг яс юм. 3-н хэсэг яснуудаас бүрдэнэ.

- Хэмжээ: 63x28x20 см



**38. ML-133 Хүзүүний артертай хүзүүний нугалмын бүдүүвч Үнэ: 60.000 төг**



Энэхүү загвар нь дагазны суурь, хүзүүний 7 нугаламтай хамт нугас хоорондын диск, хүзүүний мэдрэл, нугалмын артерийн болон нурууны мэдрэлээс бүрдэнэ.

- Хэмжээ: Бодит хэмжээтэй.
- Жин: 0.45 кг

**39. ML-134 Зүсэлт хийсэн ясны сийрэгжилтийн бүдүүвч Үнэ: 51.600 төг**

Нугас хоорондын диск болон 3-н нугалмыг зүсэлт хийж харуулсан загвар.

- Хэмжээ: Бодит хэмжээтэй.
- Жин: 0.43 кг



**40. ML-135 Хүзүүтэй хамт гавлын ясны бүдүүвч Үнэ: 174.000 төг**



Энэ нь гавлын яс болон хүзүүг холбосон загвар юм. Мөн хойд тархи, нугас, хүзүүний мэдрэл, нугалмын артер, гол судас болон хойд тархины артерийн харуулж байна.

- Хэмжээ: Бодит хэмжээтэй.
- Жин: 1,4 кг

**41. ML-201 85 см өндөртэй эрэгтэй хүний дотор эрхтэн Үнэ: 558.000 төг**

- Бодит хэмээнтэй эрэгтэй загвар.
- 19 хэсэгт хуваагдана: их бие, толгой (2-р хэсэг) тархи, уушигны (4 хэсэг) зүрх, цагаан мөгөөрсөн хоолой, улаан хоолой, Аорт, өрөх, ходоод, нойр булчирхай болон дэлүү, гэдэс, бөөр, элэг, давсаг (2-р хэсэг), арван хоёр хуруу гэдэс юм.
- Хэмжээ: Бодит хэмжээтэй.
- Жин: 1,8 кг



**42. Биеийн дотоод эрхтэн Үнэ: төг**



**ML-202A /42 см, 1,8 кг/**

**ML-202B /42 см, 1,8 кг/**

**ML-203 /26 см, 0,75 кг/**

**Үнэ: 279.000 төг**

**Үнэ: 279.000 төг**

**Үнэ: 1500.000төг**

- Эдгээр загварууд нь хүний биеийн дотоод эрхтэнүүдийг харуулсан юм.
- ML-202A 13 хэсэг, ML-202B 15 хэсэг, ML-203 15 хэсгүүдээс бүрдэнэ.
- PVC хуванцар материалаар хийсэн.

**43. ML-204, ML-204A Биеийн дотоод эрхтэн Үнэ: 798.000 төг**

23 хэсэгтэй ба эмэгтэй хөхний хэсэг, толгой, уушиг, элэг, бөөр, тархи, гэдэс, ходоод, эрэгтэй, эмэгтэй бэлэг эрхтэн, нүдний алим, нуруу нугасны мэдрэл гэх мэт.

- 85 см өндөртэй



- 11 кг жинтэй

**44. ML-205 Биеийн дотоод эрхтэн Үнэ: 333.000 төг**



- Их бие, эмэгтэй хөхний хэсэг, толгой, нүдний алим, тархи, нуруу нугасны мэдрэл, уушиг (2 хэсэг), зүрх (2 хэсэг), элэг, бөөр, ходоод (2-р хэсэг), гэдэс (4 хэсэг), эр бэлэг эрхтэн (2-р хэсэг), эмэгтэй бэлэг эрхтэн (3 хэсэг).
- PVC хуванцар материалтай.
- Хэмжээ: 45 см
- 3 кг жинтэй



**45. ML-206 Биеийн дотоод эрхтэн Үнэ: 927.000 төг**



Их бие, толгой, нүд, тархи, өвчүү болон хавирга уушиг (2 хэсэг), зүрх (2 хэсэг), ходоод ( хэсэг), элэг, дэлүү, бөөр, гэдэс (4 хэсэг), давсаг, нугас нугалмын мэдрэл ( 2-р хэсэг) гэх 20 хэсгээс бүрдэнэ.

- Хуванцар материалаар хийгдсэн
- Хэмжээ: 85 см
- 10 кг жинтэй.

**46. ML-207 Биеийн дотоод эрхтэн Үнэ: 297.000 төг**

Их бие, толгой, тархи, цагаан мөгөөрсөн хоолой, улаан хоолой болон аорт, уушиг (4 хэсэг), зүрх (2 хэсэг), ходоод, элэг, бөөр, нойр булчирхай, дэлүү, гэдэс, нуруу нугасны мэдрэлийн нугалам гэх 18 хэсгээс бүрдэнэ.

- Хуванцар материалаар хийсэн
- Өндөр: 42 см
- Жин: 2,3 кг



**47. ML-208 Биеийн дотоод эрхтэн Үнэ: 1.167.000 төг**



40 хэсгээс бүрдэх ба их бие, эмэгтэй хөхний хавтан, толгой, нүдний алим, тархи (8 хэсэг), нуруу нугасны мэдрэл (4 хэсэг), уушигны (4 хэсэг), зүрх (2 хэсэг), цагаан мөгөөрсөн хоолой, улаан хоолой болон аорт, өрөх, элэг, бөөр, ходоод (2 хэсэг), гэдэс (4 хэсэг), эр бэлэг эрхтэн (4 хэсэг), ураг (3 хэсэг) эмэгтэй бэлэг эрхтэн.

- Хуванцар материалаар хийсэн
- Хэмжээ 85 см

**48. ML-301 Төвөнх/ залгиурын задаргаа Үнэ: 81.600 төг**

Анатомийн загварууд



Төвөнхний дээд хэсэг болон мөгөөрсний үйл ажиллагааг харуулж байна. Энэ нь сурж буй оюутнуудад амьсгалын үйл ажиллагаа заахад илүү ойлгомжтой харуулна.

- Хэмжээ: 11.5x11x24 см.
- Жин: 0.6 кг

**49. ML-302 Уушигны цулцангийн загвар Үнэ: 126.000 төг**

Энэхүү загвар нь уушигны гуурсан хоолойн бүтэц жижиг салбаруудыг харуулж байна:

1. Мөгөөрсөн хоолойн хэсэг.
2. Уушигны цулцан болон мөгөөрсөн хоолой хоорондын харьцаа.
3. Хүүдий болон цулцангийн сувгийн бүтэц.
4. Цулцангийн цусны судас болон хялгасан судас.



**50. ML-303A Сонсголын эрхтэний бүтэц, дотоод задаргаа**

Энэхүү загвар нь сонсголын эрхтэн болох чихний үндсэн бүтэц гадаад чих, дунд чих, дотоод чихийг харуулж байна. 6-н хэсгээс бүрдэнэ.

- Хэмжээ: 42x24x16 см.
- Жин: 2,5 кг



**ML-303A /42x24x16, 2,5 кг/**

**Үнэ: 144.000 төг**



**ML-303C /32x16x11 см,/**

**Үнэ: 163.800 төг**

**51. ML-303B Сонсголын эрхтэний бүтэц, дотоод задаргааны шинэ загвар**

**Үнэ: 88.200 төг**



Энэхүү загвар нь сонсголын эрхтэн чихний үндсэн бүтэц гадаад чих, дунд чих, дотоод чихийг харуулж байна. 4-н хэсгээс бүрдэнэ.

PVC хуванцар материалаар хийсэн байна

**52. ML-303D Сонсголын эрхтэний бүтэц, дотоод задаргаа Үнэ: 72.000 төг**



Чихний дотор талын бүтэц болон гадна талыг харуулсан загвар.

- PVC хуванцар материалаар хийсэн
- 0,4 кг жинтэй

**53. ML-304 Тархины бүтэц, мэдрэлийн судал Үнэ: 105.600 төг**

Хүний тархины гадаад шинж болон бүрэлдэхүүн хэсэг хоорондын харилцааг харуулж байна.

- Хэмжээ: 18.4x14x13.5 см.
- Жин: 0.83 кг



**54. ML-304A Тархины бүтэц, мэдрэлийн судал Үнэ: 126.000 төг**



Хүний тархины гадаад шинж болон бүрэлдэхүүн хэсэг хоорондын харилцааг харуулж байна.

- Хэмжээ: 18.4x14x13.5 см
- Жин: 0,83 кг

**55. ML-305 Шүдний ховдол, дотоод задаргаа Үнэ: 183.000 төг**

Энэ загвар нь үүдэн шүд, соёо болон араа шүдний морфологийн ялгааг харуулсан ба шүдний дотор талыг сувгийг харуулж байна. 2,4 кг жинтэй.



**56. ML-306 Хүний биеийн дотоод эрхтэн тогтолцоо Үнэ: 144.000 төг**



Загвар нь ходоодны нугалаа, ходоодны хавхлага, ходоодны сфинктер булчин, ходоодны салст болон ходоодноос улаан хоолой руу шилжих салст бүтцийг харуулж байна.

- Хатуу хуванцар материалаар хийсэн,
- Бодит хэмжээтэй.

**57. ML-307 Хүний биеийн дотоод эрхтэн тогтолцоо /зүрх/ Үнэ: 183.000 төг**

Энэхүү загвар нь зүрхний гадаад болон дотоод бүтэц жижиг судас болон том судастай харьцах харьцааг харуулна.

- PVC хуванцар материалаар хийгдсэн
- Хэмжээ: 25х23х23 см
- Жин: 2 кг



**58. ML-307A Хүний биеийн дотоод эрхтэн тогтолцоо /зүрх/ Үнэ: 72,000 төг**



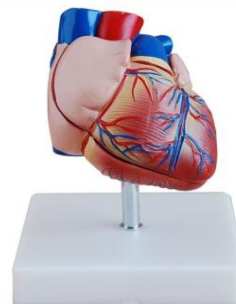
Энэхүү загвар нь зүрхний артер, вений судас болон ховдол, цорго, судал гэх хэсгүүдийг харуулах ба дотоод бүтцийг үзэж болно.

- PVC хуванцар материалаар хийгдсэн
- Жин: 0,5 кг

**59. ML-307B Хүний биеийн дотоод эрхтэн тогтолцоо /зүрх/ Үнэ: 72,000 төг**

Энэхүү загвар нь зүрхний артер, вений судас болон ховдол, цорго, судал гэх хэсгүүдийг харуулах ба дотоод бүтцийг үзэж болно.

- PVC хуванцар материалаар хийгдсэн
- Жин: 0,5 кг



**60. ML-307C Хүний биеийн дотоод эрхтэн тогтолцоо /зүрх/ Үнэ: 226,800 төг**



Энэхүү загвар нь зүрхний артер, вений судас болон титем судас, ховдол, цорго, судал гэх хэсгүүдийг харуулсан. Гурван хэсгээс бүтэх ба дотоод бүтцийг үзэж болно.

- PVC хуванцар материалаар хийгдсэн
- Жин: 2,1 кг

**61. ML-307D Хүний биеийн дотоод эрхтэн тогтолцоо /зүрх/ Үнэ: 135,000 төг**

Энэхүү загвар нь зүрхний гадаад шинж чанар болон дотоод бүтэц зохион байгуулалт, том судас тэдгээрийн хоорондын хамаарлыг харуулна.

- PVC хуванцар материалаар хийгдсэн
- Жин: 0,5 кг
- 5-н хэсгээс бүтнэ.



**62. ML-308 Тархины бүтэц, мэдрэлийн судал Үнэ: 144,000 төг**



Хүний тархины артерийн цусан хангамж болон бүрэлдхүүн хэсгүүдийг гадна талаас харуулж байна. Тархины артерийн хангамж нь эх үүсвэр, нугалам, дотоод гүрээний артер, их болон бага тархины артерын цусан хангамжийг харуулна.

**63. ML-309 Хамрын хөндийн бүдүүвч Үнэ: 82,200 төг**

Энэ загвар нь хамрын хөндийн гадаад, дотоод бүтцийг харуулж байна.

1. Гадаад хамар: Хамрын яс болон мөгөөрсөн хоолойн хэсгийг харуулж байна.
2. Хамрын хөндий: Хамрын хажуу хана болон дээд, дунд, доод хамрыг харуулж байна.
3. PVC хуванцар материалаар хийсэн.
4. Жин: 0,3 кг



**64. ML-310-1 Бөөрний бүдүүвч Үнэ: 91,200 төг**



Бөөрний задаргаа, мэдрэлийн судал /2 дахин томруулсан хэмжээтэй, босоо байрлалтай, бөөрөн дэх цусны судсыг харуулсан/. Бөөрний цусан хангамж болон бөөрний бодис, бор гадаргыг харуулж байна.

- Хэмжээ: 20x10x4 см
- Жин: 0.55 кг

**65. ML-310-2 Бөөрний бүдүүвч Үнэ: 103,800 төг**



Бөөрний задаргаа, мэдрэлийн судал /2 дахин томруулсан хэмжээтэй, босоо байрлалтай, бөөрөн дэх цусны судсыг харуулсан/. Бөөрний цусан хангамж болон бөөрний бодис, бор гадаргыг харуулж байна.

- Хэмжээ: 20x10x7 см
- Жин: 0.65 кг

**66. ML-310-3 Бөөрний бүдүүвч Үнэ: 88,200 төг**



Энэ загвар нь бөөрний дээд булчирхай болон бөөр нь судастайгаар онцлог ба 2 хэсгээс бүрдэнэ.

- Жин: 0.46 кг
- Бодит хэмжээтэй
- PVC хуванцар материалаар хийсэн

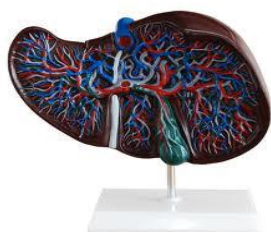
**67. ML-311 Элэгний задаргаа, мэдрэлийн судал Үнэ: 163,800 төг**

Энэхүү загвар нь элэг, нойр булчирхай болон арван хоёр хуруу гэдэсний загвар ба эдгээрийн үйл ажиллагааг харуулж байна. Гадаад бүтэц нойр булчирхайн, нойр булчирхайн сувгийг харуулж байна. Мөн хэвлийн аорт болон доод хөндийн венийн судсыг харуулна.

- Хэмжээ: 23x12.5x26.5 см
- Жин: 0.94 кг



**68. ML-312 Элэгний загвар Үнэ: 183,000 төг**



Энэ загвар нь элэгний үндсэн анатомийн бүтэц, судас болон судлуудыг харуулсан загвар юм. Янз бүрийн өнгөөр судаснуудыг ялгаж өгсөн ба дотор болон гадна талыг харуулсан.

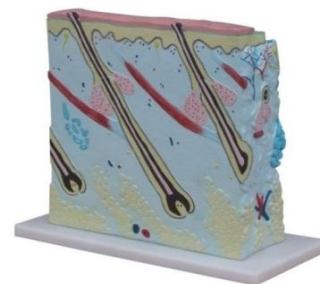
- PVC хуванцар материалаар хийсэн
- Жин: 0.91 кг



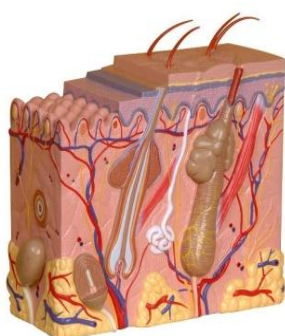
**69. ML-313 Арьсны дотоод бүтэц Үнэ: 163,800 төг**

Хүний арьс гурван давхаргатай ба үсний уутанцарыг ойртуулан харах, хөлсний булчирхай, өөхний эдийг харуулсан. Хүний хуйхны бүтцийг дараах байдлаар харуулж байна:

1. Бүтэц: арьсны эпидермисийн, арьс шир
2. Хавсралтууд: Хөлсний булчирхай, булчирхай, үс.
3. Цусны судаснууд болон арьсны мэдрэл.
  - Жин 2 кг
  - Хэмжээ 27x10x31 см



**70. ML-313-2 Арьсны дотоод бүтэц Үнэ: 183,000 төг**



Энэ загвар нь гурван хэмжээст хэлбэрээр хүний биеийн арьсны нэг хэсгийг харуулж байна. Үс, өөх болон хөлсний булчирхай, рецептор, мэдрэл, судаснуудыг нарийвчлан харуулсан байна.

- Жин: 1,4 кг
- PVC хуванцар материалтай

**71. ML-313-3 Арьсны дотоод бүтэц Үнэ: 199,200 төг**

Энэ загвар нь арьсны давхрага, үс, хөлсний булчирхайн анхан шат, мэдрэмтгий арьсны эрхтэнг харуулж байна. 4 хэсгээс тогтоно.

- Жин: 1,6 кг
- PVC хуванцар материалтай



**72. ML-315 Хоол боловсруулах систем Үнэ:567,000 төг**



Энэхүү загвар нь хүний хоол боловсруулах эрхтэн системийг цогцоор нь харуулж байна.

Хоол боловсруулах эрхтэн хүний биеийн хэмжээтэй, хамар, амны хөндий, залгиур, улаан хоолой, ходоод-гэдэсний замын, цэсний хүүдий, нойр булчирхай болон дэлүү бүхий элэгний арван хоёр нугаламыг 3 салдаг хэсгээс харуулсан. Шулуун гэдэс нээлттэй байдлаар харуулсан.

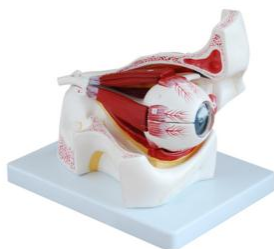
**73. ML-316 Нүдний бүтэц, мэдрэлийн судлуудыг харуулсан Үнэ: 126,000 төг**

Энэхүү загвар нь нүдний алимны загвар ба хэд хэдэн хэсгүүдээс бүрдэнэ.

1. Гадаад бүрхүүл: Нүдний булчин болон оптик мэдрэлийг хавсаргасан эвэрлэг бүрхүүл.
2. Дотоод бүрхүүл
3. Бүрхүүлийн дүрс
4. Ойлтын дүрс
  - Жин: 1,6 кг
  - PVC хуванцар материалтай



**74. ML-316B Нүдний бүтэц, мэдрэлийн судлуудыг харуулсан Үнэ: 226,800 төг**



Орбиттай нүд: Хүний харааны чухал эрхтэн болох нүд нь булчингуудтай хамт аяганд байрлаж буйг харуулсан байна. Үндсэн 10 хэсгээс тогтоно.

Жин 1,25 кг

**75. ML-317 Эрэгтэй хүний давсаг болон түрүү булчирхай Үнэ: 72,000 төг**

Энэхүү загвар нь шээсний суваг болон түрүү булчирхайтай эрэгтэй хүний давсагийг харуулж байна. Дотоод болон гадаад шинжийг зүссэн байдалтай харуулж байна.

- Жин: 0,6 кг
- PVC хуванцар материалтай



**76. ML-318 Тархины бүтэц, мэдрэлийн судал Үнэ: 207,600 төг**



Энэ загвар нь гавлын ясан дотор тархины бүтцийг харуулж байна. Хүний толгойны гадна талын хэсэг болон дотор талын тархины хэсгийг хамт харуулж байгаа нь онцлогтой.

- Хэмжээ: Бодит хэмжээтэй
- Жин: 1.75 кг

**77. ML-318B Тархины бүтэц, мэдрэлийн судал /салдаг/ Үнэ: 207,600 төг**

Энэ загвар нь гавлын ясны доторх тархины бүтэц болон толгойн бүтцийг харуулж байна. Толгойн хэсгийг тэнцүү хувааж гадна болон дотор талыг харуулж байна.

- Жин: 0,6 кг
- PVC хуванцар материалтай



**78. ML-319 Тархины бүтэц, мэдрэлийн судал/ зүслэг/ Үнэ: 207,600 төг**



Энэхүү загвар нь хүний толгой болон хүзүүний хэсгийг зүслэгт хийж дэлгэрэнгүй харуулж байна. PVC хуванцар материалаар хийгдсэн

- Жин: 1 кг
- PVC хуванцар материалтай

**79. ML-320 Зүрх болон уушигны загвар Үнэ: 324,000 төг**

Уушиг болон зүрхний бүтцийг харуулсан ба 7 хэсгээс бүрдэнэ. Босоо байрлалтай, уушиг түүний дотоод бүтцийг харуулсан ба салдаг 2 дэлбээ хэлбэр, зүрхний тосгуур, ховдол, хавхлага болон төвөнхийг харуулсан байна.

- PVC хуванцар материалаар хийгдсэн
- Жин: 2,3 кг



**80. ML-321 Уушигны загвар Үнэ: 163,800 төг**



Энэхүү загвар нь 4 хэсэг болж салдаг ба бодит хэмжээтэй, босоо хэлбэрээр байрлуулж уушиг болон түүний дотоод бүтцийг харуулсан байна.

- PVC хуванцар материалаар хийгдсэн
- Жин: 1,75 кг

**81. ML-324 Толгойн дотоод бүтэц Үнэ: 207,600 төг**

Энэ загвар нь системийн гурвалсан мэдрэлийн судас, сүлжээ, амны хөндийн залгиурын дотоод хэсгийг харуулж байна. PVC хуванцар материалаар хийгдсэн

Жин: 0,7 кг



**82. ML-325 Алганы дотоод бүтэц Үнэ: 207,600 төг**



Энэ нь хүний гарны хэмжээтэй адил, алганы дотоод өнгөц хэсгийг харуулсан байна.

- PVC хуванцар материалаар хийгдсэн
- Жин: 1.4 кг

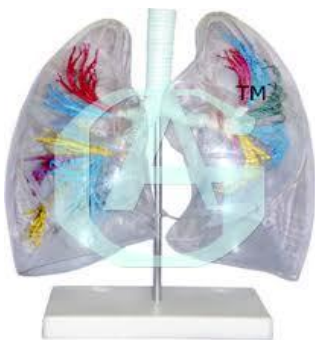
**83. ML-326-1, ML-326-2, ML-326-3 Хөлний дотоод бүтэц Үнэ: 271,200 төг**



Энэ загвар нь шилбэний захын төгсгөлийн хэсгээс эхлээд хөлний анатомийн бүтцийг харуулсан байна. ХС-316-1, ХС-326-2, ХС-326-3, 3-н өөр төрлийн загвартай.

- PVC хуванцар материалаар хийгдсэн
- Жин: 0,4 кг

**84. ML-330 Уушигны тод загварын хэсэг Үнэ: 360,000 төг**



Энэхүү загвар нь уушигны 10 хэсгийг харуулсан ба баруун, зүүн хэсгээс тогтох ба зүүн тал нь 8 хэсгээс бүрдэнэ.

- PVC хуванцар материалаар хийгдсэн
- Жин: 1,5 кг

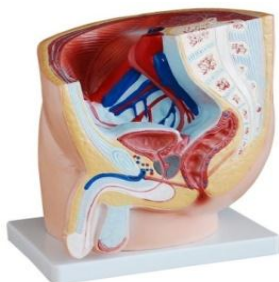
**85. ML-331 Эрэгтэй хүний шээсний замын бүтэц Үнэ: 126,000 төг**

Эрэгтэй хүний шээсний системийн дотоод шинж болох бөөр, давсаг, бэлэг эрхтэн болон төмсөгний дотоод бүтцийг харуулж байна.

- PVC хуванцар материалаар хийгдсэн
- Жин: 1 кг



**86. ML-331A Эрэгтэй хүний аарцагны бүтэц /хэсэг-1/ Үнэ: 144,000 төг**



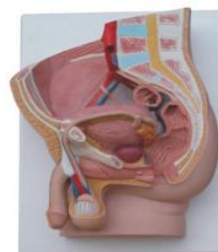
Эрэгтэй хүний аарцагны хэсэг болон шээсний замын эрхтнүүд (давсаг, шулуун гэдэс, эр бэлэг эрхтэн, хэвлийн хэсэг) болон системийг харуулж байна.

- PVC хуванцар материалаар хийгдсэн
- Жин: 1,8 кг

**87. ML-331B Эрэгтэй хүний аарцагны бүтэц /хэсэг-2/ Үнэ: 324,000төг**

Эрэгтэй хүний аарцагны хэсэг болон шээсний замын эрхтэн (давсаг, шулуун гэдэс, эр бэлэг эрхтэн, хэвлийн хэсэг) болон системийг харуулж байна.

- PVC хуванцар материалаар хийгдсэн
- Жин: 1,8 кг



**88. ML-331C Эрэгтэй хүний эрхтэний бүтэц /гадаад, дотоод/ Үнэ: 144,000 төг**



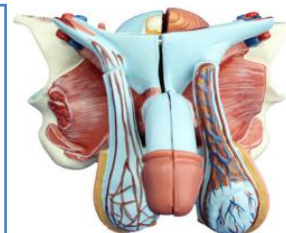
Энэхүү загвар нь шээсний сүв болон давсагны хэсгийг харуулсан ба дадлага хийхэд маш тохиромжтой байдаг.

- PVC хуванцар материалаар хийгдсэн
- Жин: 0,5 кг

**89. ML-331D Эрэгтэй хүний эрхтэний бүтэц/ дотоод/ Үнэ: 324,000 төг**

Энэ нь анатомийн загвар нь эр бэлэг эрхтэний дотоод болон гадна бүтцийг харуулж байна.

- PVC хуванцар материалаар хийгдсэн
- Жин: 0,5 кг



**90. ML-332 Эмэгтэй хүний шээс боловсруулах зам Үнэ: 126,000 төг**



Энэ загвар нь эмэгтэй хүний шээсний эрхтэн системийг харуулж байгаа ба бөөр, давсаг, шээсний сүв, умайн хэсэг, үтрээ, өндвөгчний мембран, холбоос, савны холбоос түүний артерийг харуулж байна.

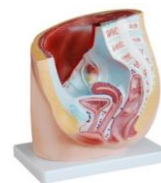
- PVC хуванцар материалаар хийгдсэн
- Жин: 0,8 кг



**91. ML-332A Эмэгтэй хүний аарцагны бүдүүвч хэсэг 1 Үнэ: 144,000 төг**

Эмэгтэй хүний аарцагны хэсгүүд болох давсаг, шулуун гэдэс, эм бэлэг эрхтэнүүдийг зүсэлт хийсэн байдлаар харуулж байна. Хэвлийн болон аарцгийн булчин дэлгэрэнгүй харагдаж байна.

- PVC хуванцар материалаар хийгдсэн
- Жин: 1,8 кг



**92. ML-332B Эмэгтэй хүний аарцагны бүдүүвч хэсэг Үнэ: 378,000 төг**



Энэ нь загвар нь жирэмсний үеийг харуулж байгаа ба эмэгтэй хүний аарцагны бүтцийг харуулж байна. Төрхөөс өмнө хэвлийн дэх хүүхдийн байрлал, эмэгтэй бэлэг эрхтэн, нөхөн үржихүйн болон шээсний системийг харуулна.

- PVC хуванцар материалаар хийгдсэн
- Жин: 1,8 кг

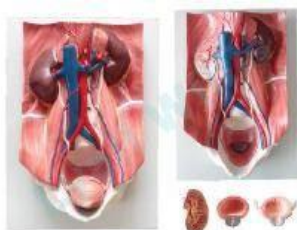
**93. ML-332C Эмэгтэй хүний эрхтэний бүтэц/гадаад, дотоод/ Үнэ: 144,000 төг**

Энэ загвар нь суралцагчдад шээсний сүвийн байршил олох болон давсаг руу катетер дамжуулан хийх дадлага өгнө.

- PVC хуванцар материалаар хийгдсэн
- Жин: 1,8 кг



**94. ML-333 Шээсний замын систем Үнэ: 469,800 төг**



Энэхүү загвар нь гялтангийн арын хөндийн бүтэц, яс, аарцагны булчин, доод хөндийн венн, аорт, шээсний дээд зам, бөөрний дээд булчирхай, давсаг шээсний замын эрхтэн системийг харуулсан байна.

- PVC хуванцар материалаар хийгдсэн
- Жин: 2,2 кг

**95. ML-334 Эрэгтэй хүний булчингийн загвар (80 см өндөр) Үнэ: 1,218,000 төг**

Хүний булчингийн хэсгүүдийг харуулсан загвар ба нийт 27 хэсгээс бүрдэнэ.

- PVC хуванцар материалаар хийгдсэн
- Жин: 8 кг





**96. ML-401 Сувиллын зориулалттай маникен Үнэ: 1,218,000 төг**

Энэхүү загвар нь бат бөх ашиглахад хялбар, бүх үе мөч нь хөдөлдөг, бүх хэсгүүд салдаг юм.

- Хэмжээ нь 92x45x32 см
- Хагас хатуу PVC хуванцар материалтай.
- 10 кг жинтэй.

**97. ML-401A Сувиллын зориулалттай маникен/ эрхтэн салдаг, тариа хийх, цус сэлбэх боломжтой / Үнэ: 1,890,000 төг**

Энэ загвар нь сувилагч нарыг сургах болон заахад хялбар байлгах зорилгоо хийсэн ба практикт өргөн хэрэглэдэг. Анхны тусламж, стандарт сувилахуйн үйл ажиллагаа хамрагдсан ба хүний биеийн хөдөлгөөнийг дуурайлган хийсэн. Эрэгтэй, эмэгтэй бэлэг эрхтэнг сольж хийж болно.



- Хэмжээ нь 99x42x52 см,
- Хагас хатуу PVC хуванцар материалаар хийгдсэн
- 18 кг жинтэй

**98. ML-401A-1 эр, ML-401B-1 эм сувиллын зориулалттай маникен/ эрхтэн салдаг, тариа хийх, цус сэлбэх боломжтой / Үнэ: 2,316,000 төг**

Энэхүү загвар нь ML-401A дээр тулгуурласан шинэ үйл ажиллагаа хийдэг ба тариа, цус сэлбэх болон гар дээр нь бусад хатгалт хийдэг юм.

- Хэмжээ нь 92x42x52 см,
- Хагас хатуу PVC хуванцар материалаар хийгдсэн
- 18 кг жинтэй



**100. ML-401B Сувиллын зориулалттай маникен/ эрхтэн салдаг эмэгтэй/  
Үнэ: 1,890,000 төг**

Энэ загвар нь сувилагч нарыг сургах болон заахад хялбар байлгах зорилгоо хийсэн ба практикт өргөн хэрэглэдэг. Анхны тусламж, стандарт сувилахуйн үйл ажиллагаа хамрагдсан ба хүний биеийн хөдөлгөөнийг дуурайлган хийсэн. Эрэгтэй, эмэгтэй бэлэг эрхтэнг сольж хийж болно.

- Хэмжээ нь 99x42x52 см,
- Хагас хатуу PVC хуванцар материалаар хийгдсэн
- 18 кг жинтэй



**101. ML-401C Сувиллын зориулалттай маникен/ эрхтэн салдаг, тариа хийх болон цусны даралт хэмжих боломжтой , эрэгтэй / Үнэ: 3,480,000 төг**

Энэхүү загвар нь сувилхуйд зориулагдсан олон үйлдэлтэй юм. Бодит хэмжээтэй эрэгтэй, эмэгтэй бэлэг эрхтэнтэй их бие урагш хөдөлдөг тэргэнцэр дээр сууж болно. Амны хөндийн арчилгаа, хүчилтөрөгч амьсгалуулах эмчилгээ, хооллох, ходоод (гэдэсний), хөхний арчилгаа, булчин тарилга, боолт зэрэг хийдэг.

- Хэмжээ нь 94x38x58
- 20 кг жинтэй.



Эдгээр загварууд ХС-401А/В дээр үндэслэсэн, шинэ үйл ажиллагаа нэмэгдсэн ба гараар цусны даралт үздэг юм. Цусны даралт хэмжигч болон чагнуурыг гаран дээр ашиглана.

- Хэмжээ нь 99x42x52 см,
- Хагас хатуу PVC хуванцар материалаар хийгдсэн
- 19 кг жинтэй



**102. ML-401D Олон функцт анхны тусламжийн үйлчилгээ үзүүлэх маникен /22 төрлийн бэртэл гэмтэл/ Үнэ: 4,800,000 төг**

Гэмтэл: 1) нүүрний түлэгдэл: 1, 2, 3 зэрлэлийн 2) духны гэмтэл 3) эрүүний шарх. 4) Цээжин дээрх шарх: хугаралт болон няцралт 5) жижиг хэвлий дэх шарх 6) баруун дээд гарны шарх 7) арьсны гэмтэл 8) Хугаралт, ясны эд өртөх зэрэг 9) баруун гарны хугаралтыг нээх 10) Баруун алган доторх шарх 11) Баруун ташааны ясны цууралт 12) Зүүн гуяны том зүсэлт, цууралт 13) баруун гуяны шарах 14) Нээгдсэн шилбэний ан цав 15) Баруун хөлний хугаралт 1, 2, 3 зэрэгтэй 16) Зүүн шууны түлэгдэлт 17) Гэдэсний жижиг нээлт 18) Нүүрний хөлдөлт 19) Гарны хөлдөлт 20) Хөлний хурууны хөлдөлт 21) Алганы шарх 22) Өвдөгний ширх нийт 22 төрлийн гэмтлийн загвартай.

- Хэмжээ нь 99x42x52 см,
- Хагас хатуу PVC хуванцар материалаар хийгдсэн
- 24 кг жинтэй

**103. ML-402 Хүүхэд төрүүлэх хичээлийн загвар Үнэ: 1,287,000 төг**

Хэвийн хөдөлгөөний механизм дээр суурилсан загвар ба гаднаас эргүүлэх замаар хүүхэд төрж буй байдлаар гарна. Анагахын болон сувилахуйн сургуулиудад тохиромжтой. Хэмжээ 64x48x40 см, 10 кг жинтэй.

- Хэмжээ: 64x48x40 см
- Материал: PVC хуванцар
- Жин: 10

**104. ML-402A Эх барих сургалтын загвар Үнэ: 4,200,000 төг**

Энэ нь хүүхэд болон ихэсийн анатоми ба механик аргаар хүүхэд төрүүлэх загвар юм. Үүнийг хэрэглэхэд хялбар ба үр дүн сайн байна.

- Хэмжээ: 51x28x51 см
- Материал: PVC хуванцар
- Жин: 10 кг



105. ML-403, ML-403A Амны хөндий

Энэхүү загвар нь эмнэлэг болон эрүүл мэндийн байгууллагад амны ариун цэвэр сахих зорилгоор хэрэглэдэг. Шүд, хэл, тагнаанаас бүтэх ба ML-403 28 ширхэг, ML-403A 32 ширхэг шүдтэй.



ML-403 Үнэ: 120,000 төг

- Материал: PVC хуванцар
- Жин: 0,7 кг, 1,1 кг



ML-403A Үнэ: 120,000 төг

- Материал: PVC хуванцар
- Жин: 0,7 кг, 1,1 кг

Энэхүү загвар нь амны ариун цэвэрт шууд хамааралтай ба эмнэлэг болон эрүүл мэндийн байгууллагуудад хэрэглэх, хичээл заахад тохиромжтой. Шүд, хэл болон тагнайнаас бүрдэнэ. Амны хөндийг цэвэрлэх зорилгоор сургалтанд хэрэглэх боломжтой. Шүдний тоо нь ML-403B 28 ширхэг, ML-403C 32 ширхэг байна.



Анатомийн бүтэц: хацар, тагнай шүд (орой), дээд, доод шүдний нуман хаалга, хэл зэргээс бүрдэнэ. Энэ нь шүдний хэлбэр, амны хөндийг цэвэрлэх, хамгаалах тухай харуулж байна.

- Хэмжээ: Бодит хэмжээтэй
- Материал: PVC хуванцар
- Жин: 0,46 кг

360,000

**108. ML-404 Хагас биеийн сургалтын зориулалттай CPR Үнэ: 1,716,000 төг**



Энэ загвар нь цээжин хэсгийн 6 дахь хавирга хүртлэх, толгой, хагас биеийг харуулж байна. Тэр хэсгийн эрхтнүүдийг өөрөөр өнгөөр будаж харуулсан.

- Хэмжээ: 63x25x44 см
- Материал: PVC хуванцар
- Жин: 8 кг

**109. ML-404A, ML-404B Хагас биеийн сургалтын зориулалттай эрэгтэй CPR**

Энэхүү загвар нь насанд хүрсэн хүнд цээж шахалт хийх загвар ба агаарын урсгал нь гэрэл асаж харагдана.

- Хэмжээ: 78x36x25 см
- Материал: PVC хуванцар
- Жин: 7 кг



**ML-404A Үнэ: 2,100,000 төг**



**ML-404B Үнэ: 1,800,000 төг**

**110. ML-405 Үндсэн сургалт хийх хүний биеийн хэсгүүд Үнэ: 1,200,000 төг**

CPR-ын загварууд нь олон улсын стандартын дагуу хийгдсэн ба амьсгал зүрхний цохилт болон анхны тусламж үзүүлэх замаар өвчтөнд нөлөөлдөг. Хиймэл амьсгал болон цээжний цохилт хийсний дараа өвчтөний мэдээлэл хэвийн болно.



**ML-406A-1 Үнэ: 3,420,000 төг**



**ML-406A-2 Үнэ: 4,290,000 төг**

- Хэмжээ: 94x38x58 см
- Материал: PVC хуванцар
- Жин: 21 кг

**111. ML-406A-1, ML-406A-2 Бүтэн биеийн эрэгтэй/ эмэгтэй CPR  
Үнэ:1,500,000**

Заах дадлага хийх загвар нь хүний анатоми, үзүүлэлтийг тодорхойлох болон практикт сувилахуйн сургууль, эмнэлэгт хэрэглэхэд тохиромтой. Энэ нь 5 хэсэгтэй ба 15 үйл ажиллагааг үзүүлэх болно.



- Хэмжээ: 71x37x46 см
- Материал: PVC хуванцар
- Жин: 11 кг

**112. ML-407 Мөгөөрсөн хоолойн гуурс суулгалт /хариу урвал үзүүлэх  
төхөөрмөжийн хамтаар/ Үнэ: 1,374,000 төг**



Энэ загвар нь цагаан мөгөөрсөн хоолойг амаар дамжуулан интубаци хийж харуулах дадлага хийх анагаахын оюутан, үндсэн эмнэлгийн сувилагч, анхны тусламжийн сургагч багшид зориулагдсан загвар юм.

- Хэмжээ: 58x37x29 см
- Материал: PVC хуванцар
- Жин: 7 кг

**113. ML-408 Эрэгтэй/эмэгтэй шээсний замын катетр сургалтын загвар  
Үнэ: 1,374,000 төг**

Энэ загвар нь зарим үйл ажиллагааг харуулж болно:

- Эрэгтэй сэтгүүрдэх,
- Эмэгтэй сэтгүүрдэх ба гэдэсний замын суулгалт гэх мэт.
- 57x37x29 см хэмжээтэй
- 7 кг жинтэй.





- 114. ML-408C Эрэгтэй шээсний замын катетр сургалтын эрхтэн Үнэ: 1,032,600 төг**



Энэ загвар нь бодит өвчтөн дээр дадлага хийж байгаатай адил. Катетер шээсний сүвийн нүх рүү оруулж болох ба шээсний сүвээр дамжин өнгөрч давсаг руу орно.

- Хэмжээ: 57x21x50 см
- Материал: PVC хуванцар
- Жин: 9 кг

- 115. ML-408D Эмэгтэй шээсний замын катетр сургалтын эрхтэн Үнэ: 1.032,000 төг**

Энэхүү загвар нь бодит хүний хэмжээтэй адилхан ба оюутан, суралцагчдад дадлага хийхэд илүү хялбар болно. Мөн шээсний урсгал болон аарцагны байрлалыг тод харуулна.

- Хэмжээ: 57x21x50 см
- Материал: PVC хуванцар
- Жин: 8 кг



- 116. ML-408E Эрэгтэй шээсний замын катетр сургалтын эрхтэн Үнэ: 2,880,000 төг**



Энэхүү загвар нь бодит хүний хэмжээтэй адилхан ба оюутан, суралцагчдад дадлага хийх үед дотоод үйл ажиллагааг хархад хялбар байна. Мөн шээсний урсгал болон аарцагны байрлалыг тод харуулна.

- Хэмжээ: 57x21x50 см
- Материал: PVC хуванцар
- Жин: 8 кг

- 117. ML-408F Эмэгтэй шээсний замын катетр сургалтын эрхтэн Үнэ: 2,880,000 төг**

Энэхүү загвар нь бодит хүний хэмжээтэй адилхан ба оюутан, суралцагчдад дадлага хийх үед дотоод үйл ажиллагааг хархад хялбар байна. Мөн шээсний урсгал болон аарцагны байрлалыг тод харуулна.

- Хэмжээ: 57x21x50 см
- Материал: PVC хуванцар
- Жин: 8 кг



**118. ML-409 Дөнгөж төрсөн нярайн загвар Үнэ: 156,000 төг**



Энэ хоёр загвар нь дөнгөж төрсөн хүүхдийн хэмжээтэй адил ба толгой, дээд мөч, доод мөч, бүх үе нь уян хатан шинэ төрсөн хүүхдийн шинж чанарыг харуулна. Эмнэлэгт чадвар эзэмшүүлэх зорилгоор хүүхэд угаах гэх мэт туршлагатай болгоход хэрэглэнэ.

- Урт: 52 см,
- толгойн диаметр: 34 см.
- Материал: PVC хуванцар
- Жин: 1,3 кг

**119. ML-409A Дөнгөж төрсөн нярайн загвар Үнэ: 156,000 төг**

Энэ загвар дөнгөж төрсөн хэвийн хүүхэдтэй адилхан бодит хэмжээтэй ба толгой, дээд мөч, доод мөч, бүх үе уян хатан шинэ төрсөн хүүхдийн шинж чанарыг харуулаж чаддаг.

- Урт: 52 см,
- толгойн диаметр: 34 см.
- Материал: PVC хуванцар
- Жин: 1,3 кг



**120. ML-409B Дөнгөж төрсөн нярайн асаргаа хийх загвар Үнэ: 1,680,000 төг**



Энэ загвар нь нярайтай адилхан бодит хэмжээтэй ба хооллох, шулуун гэдэсний температурыг хэмжих, усанд оруулах, эхэд хөхүүлэх гэх мэт дадал хийж болно.

- Хэмжээ: 58x37x29 см
- Материал: PVC хуванцар
- Жин: 7,5 кг

**121. ML-409D Дөнгөж төрсөн нярайн асаргаа хийх загвар Үнэ: 1,560,000 төг**

Энэ загвар нь залгиур хоолойн, төвөнхийн дээд хэсэг, цагаан мөгөөрсөн хоолой, улаан хоолой, мөгөөрсний анатомийн бүтэц гэх мэт хүүхдийн биеийг харуулж байна.

- Хэмжээ: 57x42x71 см
- Материал: PVC хуванцар
- Жин: 1,2 кг



**122. ML-409E Нярайн венийн судас хатгах сургалтын загвар Үнэ: 720,000 төг**



Энэхүү загвар нь венийн судсаар тариа хийх загвар юм. Зүү нь судсаар нэвтрэхдээ мэдэгдэнэ.

- Хэмжээ: 37x24x12 см
- Материал: PVC хуванцар
- Жин: 2 кг

**123. ML-410 Дөнгөж төрсөн нярайд гуурс суулгах загвар Үнэ: 387,000 төг**

Энэ загвар нь төрсөн хүүхдэд интубаци хийхэд ур чадварт сургах зорилгоо хэрэглэхэд тохиромжтой. Сувилахуйн сургуульд хэрэглэхэд тохиромжтой.

- Материал: PVC хуванцар
- Жин: 0,83 кг



**124. ML-410A Нярайд гуурс суулгах загвар Үнэ: 942,000 төг**



Хоолойг зөв байрлуулсаныг шалгаж хоолойгоор агаар оруулна.

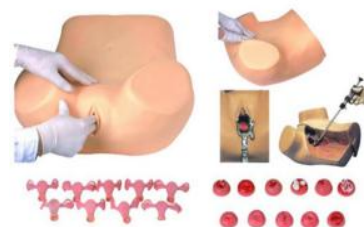
Хэмжээ: 38x20x28 см

- Материал: PVC хуванцар
- Жин: 3 кг

**ML-411 Эмэгтэйчүүдийн төрөл бүрийн үзлэг, эмчилгээ хийх загвар/ 11 төрлийн / Үнэ: 3,300,000 төг**

Хэвийн болон жирэмсэн үеийн умайн үзлэг, аарцагны шинжилгээ, үтрээний шинжилгээ, хэвийн ба хэвийн бус умайн хүзүүний үзлэг, үр хөндүүлж хэрэгсэл оруулах, умай, өндгөвч, жирэмслэлтээс сэргийлж үрийн хоолойг боох, савны үзлэг, умайн жирэмслэлт гэх мэт үзлэгүүд хийнэ.

- Материал: PVC хуванцар
- Хэмжээ: 57x21x55 см
- Жин: 6 кг



**125. ML-412 Жирэмсэн эмэгтэйн хэвлий Үнэ: 3,600,000 төг**



Энэхүү загварт үр хөврөл, ургийн зүрхний цохилт, бага аарцагны хэмжилт, хөхний сувилал зэргийг сургахад хэрэглэдэг. Ургийн зүрхний цохилт, тоо хэмжээ хурд тохируулж болно.

- Хэмжээ: 68x29x55 см
- Материал: PVC хуванцар
- Жин: 15 кг

**126. ML-414 Ургийн хөгжлийг харуулсан загвар Үнэ: 1,740,000 төг**

Загвар нь 10 хэсгээс бүрдэх ба жирэмсний тээлтийн үед ургийн болон умайн хоорондын хамаарлыг харуулж байна.

- Материал: PVC хуванцар
- Жин: 11 кг
- Хэмжээ: 77x41x33 см



**127. ML-414A Ургийн хөгжлийг харуулсан загвар/хагас-хэмжээст/ Үнэ: 1,500,000 төг**



Энэ загвар нь ураг болон умайн хоорондын хамаарлыг харуулж байна 1-р, 2-р, 3-р, 4-р, 5-р, 6-р, 7-р сар жирэмсэн болон 5 нь сартай хоёр ихэр гэсэн 8 хэсгээс бүрдэнэ.

- Хэмжээ: 54x28x21 см
- Материал: PVC хуванцар
- Жин: 7 кг

**128. ML-416 Нярайд хиймэл амьсгал хийх загвар Үнэ: 3,300,000 төг**

Энэхүү загвар нь олон улсын CPR стандартын дагуу хийгдсэн. Нярайд хиймэл амьсгал хийхэд зориулагдсан.

- Материал: PVC хуванцар
- Жин: 5 кг
- Хэмжээ: 64x32x18 см



**129. ML-417 Ерөндөг тавих зориулалттай маникен Үнэ: 171,000 төг**



Эмэгтэй бэлэг эрхтний хэсгийг харуулж байна. Жирэмслэлтээс урьдчилан сэргийлж хэрхэн ерөндөг тавих, эм мембран болон таблет тавих, үрийн хоолойг боохыг харуулж болно.

- Материал: PVC хуванцар
- Жин: 1.2 кг

**130. ML-417A Ерөндөг тавих зориулалттай маникен Үнэ: 858,000 төг**

Үтрээнд толь, эмэгтэй бэлгэвч, умайн хүзүүний таг эдгээрийг хэрэглэх загвар юм.

- Хэмжээ: 23x17x14 см
- Материал: PVC хуванцар
- Жин: 0,8 кг



**131. ML-418 Хөхний үзлэг хийх загвар Үнэ: 858,000 төг**



Энэ загвар нь хөхийг тэмтрэх арга замаар хөхний өвчинг тодорхойлох юм. Эмэгтэйчүүдийн хөхний үзлэг хийхийн өмнө дадлага хийхэд тохиромжтой.

- Материал: PVC хуванцар
- Жин: 2,7 кг

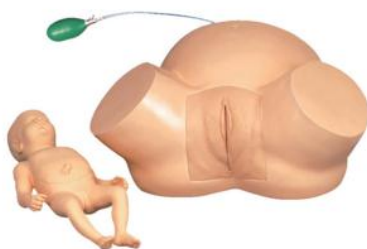
**132. ML-419A Эх барих арга зүйн хичээлд ашиглах загвар Үнэ: 876,000 төг**

Аарцаг болон ургийн хэмжээ нь бодит хэмжээтэй ба ураг нь гөлгөр зөөлөн гавлын ястай. Ургийн хэвийн болон хэвийн бус амаржих байдлыг харуулдаг.

- Хэмжээ: 58x34x44.5 см
- Материал: PVC хуванцар
- Жин: 9 кг



**133. ML-419B Эмгэг төрөлтийн загвар Үнэ: 996,000 төг**



Энэхүү загвар нь хэвийн бус амаржиж буй төрлийг харуулж байна. Аарцагны нарийсалтай, хэвийн бус ураг.

- Материал: PVC хуванцар
- Жин: 10 кг
- Хэмжээ: 58x34x44.5

**134. ML-422 Нярайн түгжрэл/бөглөрөлийн үеийн арга зүй олгох загвар Үнэ: төг 1.080,000**

Энэхүү загвар нь нярайн түгжрэх болон бөглөрөх үед арга хэмжээ яаж авах талаар хийх сургалтанд зориулагдсан юм

- Хэмжээ: 61x17x275 см
- Материал: PVC хуванцар
- Жин: 4 кг





**135. ML-422A Хүүхэд гахах үед хийх арга хэмжээ авах загвар Үнэ: 1,920,000 төг**

Энэхүү загвар дээр хүүхэд гахад үед ямар арга хэмжээ авах талаар сургалт хийхэд тохиромжтой.

- Материал: PVC хуванцар
- Жин: 2.7 кг



**136. ML-426 Хүүхдийн хиймэл амьсгал хийх загвар Үнэ: 3,780,000 төг**

- Гаднаас цээжний шахалт хийх арга: заагч гэрэлтэй дэлгэц болон дууны төхөөрөмжтэй.
- Үйл ажиллагааны арга: дасгал хийх ажиллагаа.
- Гүрээний судас шалгах: гараар дарах болон гүрээний судасны цохилтыг мэдрэх.



- Хэмжээ: 79x48x26.5 см
- Материал: PVC хуванцар
- Жин: 13 кг

**137. ML-429 Эмэгтэй дотоод бэлэг эрхтэний бүдүүвч Үнэ: 120,000 төг**

Эмч болон сувилагчийн мэргэжлээр сурж буй оюутнуудад хичээл заахад хэрэглэхэд тохиромжтой юм. Энэ загварт умай, үтрээ, гадаад бэлэг эрхтний бүтэц, түүний доторх бүх эмэгтэй бэлэг эрхтнийг харуулж байна.

- Материал: PVC хуванцар
- Жин: 0,4 кг



**138. ML-431 Булчин тариа хийх/ өгзөг/ Үнэ: 174,000 төг**



Энэхүү загвар нь өгзөгөнд тариа хийх чадварыг сайжруулах зорилготой юм.

- Материал: PVC хуванцар
- Жин: 1,2 кг

**139. ML-431A Булчин тариа хийх электрон загвар/ өгзөг/ Үнэ: 1,290,000төг**

Энэхүү загварын гадрага нь хүнтэй маш төстэй ба зөв газар тарилга хийх үед шахагддаг ба дохиоллын систем багтсан байна. Материал: PVC хуванцар, жин: 4 кг, Хэмжээ: 44x17x35





140. ML-434 Дусал хийх арга зүй олгох загвар А Үнэ: 516,000 төг



Энэхүү гарны загвар дээр дараах зүйлсийг харуулж болно:

1. Тохой шуу дээр дусал хийх
  2. Тохой шуу дээр цус сэлбэх
  3. Тохой шуу дээр шингэн сэлбэх
  4. Дээд мөчний талд булчин тариа шахах
- Материал: PVC хуванцар
  - Жин: 4 кг

141. ML-434A Дусал хийх арга зүй олгох загвар Б Үнэ: 432,000 төг

Энэхүү гарны загвар дээр дараах зүйлсийг харуулж болно:



1. Тохой шуунд судсаар тарих
  2. Тохой шуу дээр цус сэлбэх
  3. Тохой шуу дээр шингэн сэлбэх
  4. Дээд мөчний талд булчин тариа шахах
- Материал: PVC хуванцар
  - Жин: 1,1 кг
  - Хэмжээ: 44x17x35

142. ML-436 Эмэгтэй хүний бэлэг эрхтэний загвар Үнэ: 78,000 төг



Титмийн хэсгийг энэ загварт харуулж байна:

- Умайн хүзүүн, үтрээний хэсэг гэж хуваадаг.
- Умайн холбоос
- Фаллопийн хоолой
- Өндгөвч
- Материал: PVC хуванцар
- Жин: 0.1 кг

ML-436A Эмэгтэй хүний бэлэг эрхтэний загвар

Титмийн хэсгийг энэ загварт харуулж байна:

- Умайн хүзүүн, үтрээний хэсэг гэж хуваадаг.
- Умайн холбоос
- Өндгөвч
- Материал: PVC хуванцар
- Жин: 0,5 кг



**143. ML-439 Оёдол хийх загвар**

Энэ бүтээгдэхүүн нь гар болон хөлөнд бодитоор оёдол тавьж байгаатай ижил байдаг учир оёдол тавих чадвар эзэмшүүлэхэд чухал ач холбогдолтой юм.

- Материал: PVC хуванцар
- ML-439 Жин: 5 кг
- ML-440 Жин: 4 кг



**ML-439 Үнэ: 840,000 төг**



**ML-440 Үнэ: 1.140,000 төг**

**144. ML-441 Судсаар тарих сургалтын гар Үнэ: 360,000 төг**

Энэ загвар нь ихэвчлэн судсаар тарилга хийх, цус сэлбэх болон бусад хатгалт хийж дадлагатай болгоход тохиромжтой загвар юм. Хатгалт болон тарилга нь зөв байвал цус гарна.



- Материал: PVC хуванцар
- Жин: 2 кг

**145. ML-441A Судас тариаг зөв хийх аргачлал олгох загвар/хариу урвал өгдөг/ Үнэ: 1.080,000 төг**



Энэ загвар нь ихэвчлэн судсаар тарилга хийх, цус сэлбэх болон бусад хатгалт туршлагыг вений судсаар хийдэх тохиромжтой загвар юм. Дохиоллын системтэй.

- Материал: PVC хуванцар
- Жин: 1,2 кг

**146. ML-442 Тариа, дусал хийх дэвсгэр Үнэ: 156,000 төг**

Тарилга болон цус сэлбэх зориулалтаар хийсэн ба сургалтанд ашиглахад хялбар юм. Арьс болон судсаар амархан оруулж болно.

- Материал: PVC хуванцар
- Жин: 0.5 кг



**147. ML-442A Оёдол хийх загвар Үнэ: 156,000 төг**

Энэ загвар нь оёдол хийх зориулалттай загвар ба хэрэглэхэд хялбар юм.

- Материал: PVC хуванцар
- Жин: 0,5 кг

**148. ML-445 Тариа хийх дэвсгэр /олон үйлдэлт булчингийн тарилга/ Үнэ: 156,000 төг**

Энэ загвар нь арьс, арьсан доорх эд болон булчингийн давхаргаас бүрдэнэ. Булчин тариа болон арьс махны завсар тариа хийхэд хэрэглэнэ. Сургалтанд хэрэглэхэд тохиромжтой ба тарилгын шингэнийг дотор нь шахаж болох ба дараа нь дэвсгэрээс шахаж гаргана.

- Материал: PVC хуванцар
- Жин: 0,5 кг

**149. ML-445A Тариа хийх дэвсгэр Үнэ: 51,600 төг**

Зөөврийн зориулалтаар хэрэглэх ба практикт тариа шахах зорилгоор өргөн хэрэглэнэ. Зүү нь арьсанд амархан орно.

- Материал: PVC хуванцар
- Жин: 0,38 кг

**150. ML-446 Олон функцт дусал хийх загвар Үнэ: 960,000 төг**

Олон үйлдэлт насанд хүрсэн хүний гарны захын венийн судсаар дусал хийх загвар юм. Тарилгаа зөв хийсэн үед цус гарна. Арьс болон цусыг амархан орлуулж болох ба дахин ашиглах боломжтой.



- Материал: PVC хуванцар
- Жин: 5 кг
- Хэмжээ: 77x16x18 см

**151. ML-447 Үтрээ оёх загвар Үнэ: 492,000 төг**

Үтрээний хэсэгт зүсэлт хийж оёдол тавих загвар ба сургалтанд хэрэглэхэд тохиромжтой.

- Материал: PVC хуванцар
- Жин: 1,5 кг

**152. ML-448 Үр хөндөх умайн загвар Үнэ: 822,000 төг**

1. Жирэмсний нээлттэй 3 нь сав
2. Умайн өргөгсгөх болон умайн хүзүү рүү хэрэгсэл оруулж болно
3. Хусах үйл ажиллагааг дуурайх болон хээлтэй хүүдийг хусч болно
4. Суурин байдалтайгаар зөв байрлалд умайг засаж болно



- Материал: PVC хуванцар
- Жин: 3 кг
- Хэмжээ: 38x20x28см

**153. ML-449 Төрөлтийн явцын болон төрсний дараах умайн загвар Үнэ: 1,260,000 төг**

Энэхүү загвар нь төрхийн өмнөх умай, төрж байх үеийн умайны байдал болон төрсний дараах умайны загваруудыг харуулж байна.

- Материал: PVC хуванцар
- Жин: 6.5 кг
- Хэмжээ: 43x25x35см



Харуулсан байдал:

- STA -5 төрөлт эхлэхээс өмнө
- STA -4 умайн хүзүүний хэсэгчилсэн байдал
- STA -3 Умайн хүзүүний бүрэн байдал
- STA 0 Нурууны хавтгайн үедийн ургийн толгой
- STA +2 Умайн хүзүү бүрэн өргөсөх үе
- STA +5 Ургийн толгой гарах хамгийн оргил үе

**154. ML-450 Арьсны доторх тариа хийх Үнэ: 660,000 төг**

Шууны загвар ба арьсанд тариа хийх зорилгоор сургалтанд хэрэглэхэд үр дүн өндөр юм. Арьсанд тариа шахах үед арьс нь бондоож харагдах ба практикт хэрэглэсний дараа шингэнийг сорж гадагшлуулж дахин хэрэглэх боломжтой.



- Материал: PVC хуванцар
- Жин: 0,8 кг

**155. ML-451 Арьсны доторх тариа хийх /хөл/ Үнэ: 2,160,000 төг**



Энэхүү өвдөгний хэсгийн загвар нь хүний хөлний хэмжээтэй адилхан хэмжээтэй, тухайн хэсэгт тариа хийхэд зориулагдсан юм.

- Материал: PVC хуванцар
- Жин: 7 кг
- Хэмжээ: 58x37x29 см

**156. ML-452 Тариа хийх загвар Үнэ: 2,640,000 төг**

1. Стандарт анатомийн бүтэцтэй дал, эгэм, бугалганы яс, гарны 3 толгойг болон мөр, хоёр толгойг булчинд хатгалт хийхэд тохиромжтой юм.
2. Ухаалаг системтэй ба хяналтын хайрцаг дээр зөв хатгасан үед ногоон гэрэл асна.

- Материал: PVC хуванцар
- Жин: 6,5 кг
- Хэмжээ: 48x36x32 см



**157. ML-453 Дотоод булчинд тариа хийх загвар Үнэ: 3,120,000 төг**



Өгзөгний бүтэц, зохион байгуулалт: Энэхүү загвар дээр өгзөгөнд булчин тариа хийх дадал олгох юм.

- Ясны тэмдэглэл, өгзөгний булчин, өгзөгний мэдрэлийн судлууд
- Зүүн өгзөгний дотоод бүтэц, мэдрэлийн судлуудыг харуулж байна.
- Материал: PVC хуванцар
- Жин: 7 кг

**158. ML-454 Мөгөөрсөн хоолойд мэс засал хийх Үнэ: 2,880,000 төг**

1. Стандарт цагаан мөгөөрсөн хоолойд хүрч болдог ба интубаци хийж болно.
2. Нуруу болон хүзүүний байршил.
3. Арьсан доорх янз бүрийн зүслэгийг хийдэг. Үүнд: тууш зүсэлт, хөндлөн зүслэг, U хэлбэр, урвуу-U хэлбэр зүслэг

- Материал: PVC хуванцар
- Жин: 4,5 кг
- Хэмжээ: 43x25x35 см



159. ML-455 Гол судсанд цус алдах болон цус тогтоох Үнэ: 1,800,000 төг



Цус алдалтын үеийн загвар ба цус алдалтын үед цус тогтоох дадлага хийхэд тохиромжтой.

- Материал: PVC хуванцар
- Жин: 3 кг
- 38x20x28 см

160. ML-456 Остомын үед хийх асаргааны модел Үнэ:2,520,000 төг



161. ML-457 Даралт үзэх модель Үнэ: 2,700,000 төг



Цусны даралтыг хэмжих арга барилд суралцахад зориулагдсан юм. Систолын цусны даралт, диастолын цусны даралт, зүрхний цохилтын түвшин болон утгыг тохируулж болно. Цусны даралтын тохиргоо нь 1 мм Hg байвал үнэн байна.

- Материал: PVC хуванцар
- Жин: 5 кг
- Хэмжээ: 78x22x15 см

162. ML-458 Соруулга хийх загвар Үнэ: 2,700,000 төг

- Сорогч хоолойг хамрын хөндий болон амны хөндий рүү оруулж цэрийг сорж болно.
- Сорогч хоолойг хамрын хөндийн болон аман хөндийн замаар цагаан мөгөөрсөн хоолой болон гуурсан хоолой руу оруулж болно. Багш сурагч нар дотоод үйл ажиллагааг ажиглаж сорох дадлага хийнэ.
- Хамрын хөндий, залгиур, амны хөндий болон хүзүүний анатомийн бүтцийг харж болно. Сургагч багш нар шууд ажиглан сорох ур чадварыг хэрэгжүүлж, сургалтын үр нөлөөг дээшлүүлнэ.
- Материал: PVC хуванцар
- Жин: 5 кг





**163. ML-459 Хэвтрийн өвчтөний шарх арчилгаа Үнэ: 1,500,000 төг**



Энэ нь хэвтрийн өвчтэй хүний шархыг арчилах дадлага хийх юм.

- Материал: PVC хуванцар
- Жин: 5 кг
- Хэмжээ: 78x22x15 см

**164. ML-460 Бургуйдах Загвар Үнэ: 3,300,000 төг**

Энэхүү загварыг бургуйн үйл ажиллагаанд ашиглах ба бургуй байрлалыг тодорхойлоно.

- Материал: PVC хуванцар
- Жин: 7,5 кг
- 43x28x44 см



**165. ML-461 Венийн судсанд тарилга хийх загвар Үнэ: 4,800,000 төг**



Энэхүү загвар нь гуяны артер, вений судсанд тариа хийх болон урт катетерын интубацийг практикт хэрэглэж болно.

- Материал: PVC хуванцар
- Жин: 10,5 кг
- Хэмжээ: 92x51x23см

**166. ML-462 Хүүхдийн гуяны/дунд чөмөгний артер, венийн судсанд тарилга хийх Үнэ: 2,700,000 төг**

Энэхүү загвар нь хүүхдийн загвар ба бодит хэмжээтэй, материал нь арьс шиг мэдэгдэнэ.

- Материал: PVC хуванцар
- Жин: 6,5 кг
- Хэмжээ: 58x37x29 см



**167. ML-463 Бүсэлхийн тарилга хийх загвар Үнэ: 4,080,000 төг**



1. L1 болон L2 нугалмуудыг тодорхойлох зорилготой.
2. L3-L5 хооронд нурууны мэдээ алдуулалт, хатуу хальсны мэдээ алдуулах болон мэдээгүйжүүлэх зэрэг хэсгүүд дээр мэдээ ур чадвар олгох сургалт хийх зорилготой.

- Материал: PVC хуванцар
- Жин: 10,5 кг
- Хэмжээ: 43x28x44 см

**168. ML-464 Хэвлийн хөндийн тарилга хийх загвар Үнэ: 3,300,000 төг**

Энэ загвар нь хэвтээ байрлалтай ба хүний анатомийн бүтэцтэй адилхан.

- PVC хуванцар
- Жин: 8 кг
- Хэмжээ: 43x28x44 см



**169. ML-471 Мэс заслын оёдолын наалт тавих аргачлалын загвар Үнэ: 4,800,000төг**



Энэ нь мэс заслын зүсэлт хийх, эмэгтэй цээж болон хэвлийн зүслэг, хоолойн ус зайлуулах болон ампутаци төрлийн загвар юм. Оюутнууд шархыг ариутгаж цэвэрлэх болон боолт хийх зэрэг дадлага хийж болно.

- Материал: PVC хуванцар
- Жин: 8,5 кг
- Хэмжээ: 79x48x26.5 см

**170. ML-472 Мэс заслын үед хийгддэг нийтлэг үйлдлүүдэд дадлага олгох загвар Үнэ: 1,080,000 төг**

Энэхүү загвар нь зүслэг, оёдол тавих болон арьс холбох, цус сэлбэх гэх мэт сургалт хийх юм.

- Жин: 2,5 кг
- Хэмжээ: 38x20x28 см



**171. Зүү тавих, тариа хийх цэгүүдийг заасан маникен**

Эдгээр загварууд нь хятадын анагаах ухааны зүү тавих арга сурхад зориулагдсан загвар ба хэрэгтэй бүх цэгүүдийг тодруулж өгсөн юм. Зөөлөн PVC хуванцар материалаар хийгдсэн.

Үнэ: 2,232,000 төг

Үнэ: 342,000 төг

Үнэ: 276,000 төг



ML-501/ 178см /

ML-501B/ 178см /

ML-502/ 84 см /

502A/ 70 см /

**172. Зүү тавих цэгүүдийг заасан эрэгтэй маникен Үнэ: 90,000 төг**

ML-503- ML-506 загварууд нь хятадын зүү тавих урлагт үндэслэгдсэн заах арга барил дээр хэрэглэхэд хамгийн тохиромжтой загвар юм. Зөөлөн PVC хуванцар материалаар хийгдсэн ба модон суурьтай.



**ML-503/ 50 см/**



**ML-504/ 48см /**



**ML-505 / 46см /**



**ML-506 / 26 см/**

**173. Зүү тавих цэгүүдийг заасан маникен / толгой 20 см/**

Хүний толгой болон хүзүүний бүх мэдэрлийн чухал суваг, цэгүүдийг харуулсан ба PVC хуванцар материалаар хийгдсэн байна.



**ML-507/ 20 см/ Үнэ: 39,000 төг**

- PVC хуванцар
- Жин: 3 кг



**ML-507A/ 20см / Үнэ: 174,000 төг**

**174. Зүү тавих цэгүүдийг заасан маникен / чих 22 см/**

Чихэнд зүү тавих загвар ба PVC хуванцар материалаар хийсэн байна. Тухайн чихний дэлбээн дээрх цэг бүр нь харгалзан дотор эрхтэнүүдтэй холбоотой байна. Цэг бүр нь дэлгэрэнгүй байна. Жин 0,5-1,6 кг

**Үнэ: 39,000 төг**

**Үнэ: 21,00 төг**

**Үнэ: 9,000 төг**

**Үнэ: 174,000 төг**



**ML-508A/ 22 см,/**



**ML-508B / 13см,**



**ML-508C / 22см, 1.6 кг/**



**ML-508C / 22см/**

**175. ML-509 Зүүн гаранд зүү тавих загвар 13 см Үнэ: 21,000 төг**



Зүүн гар дээр зүү тавих загвар ба гарны ар талын цэгт 20 зүү, алган дээр 13 зүүний байршлыг харуулж тэмдэглэсэн байна.

- Материал: PVC хуванцар
- Жин: 0,1 кг
- Хэмжээ: 13 см

**176. ML-510 Зүүн хөлөнд зүү тавих загвар 13 см Үнэ: 21,000 төг**

Зүүн хөлөнд зүү тавих загвар ба цэгнүүдийн байршлыг тэмдэглэж өгсөн байна.

- PVC хуванцар
- Жин: 0,13 кг
- Хэмжээ: 13 см



**177. ML-511 Зүү тавих цэгүүдийг заасан маникен Үнэ: 60,000төг**



Зүүн гартай холбоотой эрхтнүүдийн цэгийг тодорхой харуулсан ба модон тавцан дээр байрлуусан байна.

- Материал: PVC хуванцар
- Жин: 0,4 кг
- Хэмжээ: 20x12 см

**178. Чихэнд массаж хийх маникены загвар / 17 см/**

Энэхүү загвар нь чихэнд массаж хийх загвар ба тэдгээр цэгүүдтэй холбоотой эрхтнүүдийг эмчилнэ.

**Үнэ: 34,800 төг**



**ML-514A / 17см, 0,5 кг/**

**Үнэ: 17,400 төг**



**ML-514B / 12см, 0.08 кг/**

**179. Хөлний массаж хийх маникены загвар**

Энэхүү загвар нь хөлөнд массаж хийх загвар ба тэдгээр цэгүүдтэй холбоотой эрхтнүүдийг эмчилнэ.

**Үнэ: 60,000 төг**

**Үнэ: 37,800 төг**



**ML-515A /0.36 кг, 17 см/**

**ML-515B /0,12 кг, 12 см/**

**180. Зүү тавих цэг болон булчингийн загвар /55см/**

Энэхүү загвар нь чихэнд массаж хийх загвар ба тэдгээр цэгүүдтэй холбоотой эрхтнүүдийг эмчилнэ.

**Үнэ: 120,000 төг**

**Үнэ: 102,000 төг**

**Үнэ:138,000 төг**



**ML-517A / 55см, 1,6 кг/**

**ML-518 / 60см, 1,6 кг/**

**ML-518A / 60см, 2,3 кг/**

**181. Амьтны биеийн дотоод бүтэц, зүү тавих загвар Үнэ: 138,000 төг**



Нохой: Биеийн зүүн талд 72 зүүний цэгтэй.

Морь: биеийн зүүн тал 114 зүүний цэгтэй.

Материал: PVC хуванцар



**ML-601 /1,3 кг, 17 см/**

**ML-602 /0,7 кг, 12 см/**

**182. ML-603 Амьтны биеийн дотоод бүтэц, зүү тавих загвар Үнэ: 138,000 төг**

- Үхэр: Биеийн баруун талаар 68 зүүний цэгтэй
- Гахай: Зүүн талаар толгой, хүзүү, өгзөг, сүүл болон мөчид дээр хэрэглэдэг 55 зүүний цэгтэй.
- Муур: Биеийн баруун талаар 36 зүүний цэгтэй.
- PVC хуванцар материалаар хийсэн ба дотоод эрхтэнг харуулж байна



ML-603 /0,6 кг/



ML-604 /0,4 кг/

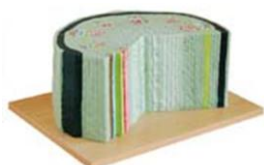


ML-604 /0,9 кг/

**183. ML-705 Эсийн бүтэц Үнэ:174,000 төг**

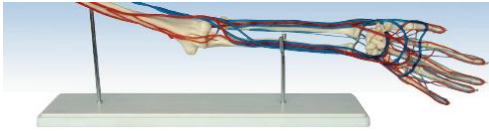
Энэхүү загвар нь эсийн бүтцийг зүсэл хийж дэлгэрэнгүй харуулсан ба үхсэн давхарга, арьсны эпидермисийн, хананы зузаан гэх чухал бүтцүүдийг харуулж байна.

- Жин: 5 кг
- Материал: PVC хуванцар
- Хэмжээ: 47x46x18 см





## АНАТОМИ



184. QH3325-1 ҮНЭ: 112,500 ₮

Хүний гаранд дамжиж буй судаснуудыг харуулсан,  
гарны хэмжээ нь бодит хэмжээгээр хийгдсэн.  
Хэмжээ: 64x14x15 см

Тохойны үений холбоос  
Бодит хэмжээтэй

185. QH3325 ҮНЭ: 81,000 ₮



186. QH3392-5 ҮНЭ: 56,250 ₮

Хүний толгойны загвар толгойн хэсгийн дотоод бүтцийг  
харуулсан бодит хэмжээгээр хийгдсэн.  
Хэмжээ: 19x18x6 см

187. QH3392-6 ҮНЭ: 56,250 ₮

Толгойн хэсэгт холбогдох бүтэц зохион байгуулалтыг  
харуулсан.

Хэмжээ: 19x18x6 см



188.

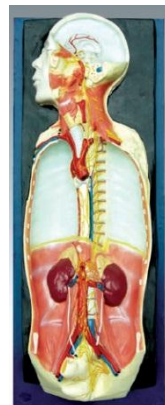
QH4261 ҮНЭ:98,100 ₮

Мэдрэлийн хэсгийн загвар бүтэц

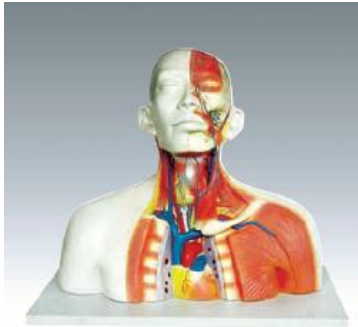
2500 дахин томруулсан загвар нь мэдрэлийн хэсгийн үйл  
ажиллагааг харуулсан юм. Барихад эвтэйхэн загварлаг  
загвар нь 2 хэсгээс бүрдсэн. Үүнд: perikaryon буюу эсийн  
төв мэдрэлийн системийн цөм хэсэг, Schwann эсийн цөм  
хэсэг. 14 түлхүүр бүтэцтэй  
Хэмжээ: 36x23x10см

189. QH3301-21 ҮНЭ: 100,000 ₮

Мэдрэлийн системийг зүссэн байдлаар харуулсан анатоми.  
Хэмжээ: 78x35x10 см



**189. QH3395-1 ҮНЭ: 258,750 ₮**



Толгой, хүзүү болон бамбай хэсгийн венийн судсыг харуулсан загвар

Хэмжээ: 50x30x42 см

**190. QH3395-4 ҮНЭ: 78,750 ₮**

Толгой

Хүний толгой хэсгийн бүтцийг харуулсан бодит загвар

Хэмжээ: 17x12x23 см



**191. QH3395-9 ҮНЭ: 78,750 ₮**



Толгойг тал хэсгээр нь зүсэж булчин болон мэдрэлийн судаснуудыг харуулсан бодит загвар. Үүнд: тархинаас нүүр болон хүзүүний хэсэгт судаснууд хэрхэн холбогдсныг харуулсан байна. Хэмжээ: 34x23x10 см

**192. QH3395-6 ҮНЭ: 213,750 ₮**

Толгой болон хүзүү хэсгийн цусны судас, булчныг харуулсан загвар. Хэмжээ: 40x28x10 см



# АНАТОМИ

193.

QH3352-4 ҮНЭ: 185,400 ₮

Металл бүрхүүлтэй шүдний загвар

Хэмжээ: 11x8x9 см



194.

QH3352-5 ҮНЭ: 284,500

Шүдний зохион байгуулалт ил харагдсан загвар



195.

QH33535-1 ҮНЭ: 180,000 ₮

Шүдний иж бүрдэл  
10 төрлийн үзүүлэлттэй 9 дахин томруулсан хэмжээтэй загвар



196.

QH3353-3 ҮНЭ: 135,000 ₮

Соёо, араа болон үүдэн шүдний дотоод бүтцийг харуулсан загвар  
Хэмжээ: 30x14x12 см

197.

QH3353-5 ҮНЭ: 58,500 ₮

Араа шүдний загвар /жигжиг хэмжээтэй/

Хэмжээ: 11x14x20 см



198.

QH3353-2 ҮНЭ: 56,250 ₮

Соёо шүдний загвар

Хэмжээ: 16x20x32 см

199.

QH337

ҮНЭ: 67,500

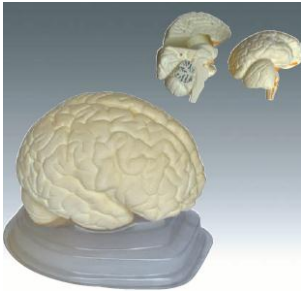
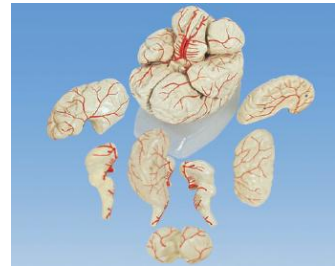
5 насны, 9 насны болон хүүхэд том хүний шүд өсөх хөгжлийг харуулсан загвар  
Бодит хэмжээтэй



# АНАТОМИ

200. QH3307-1 ҮНЭ: 84,600 ₮

Артерийн судастай хүний биеийн тархины загвар  
PVC материалаар хийгдсэн 7 хэсэгт салдаг.  
хэмжээ: 17x17x13 см



201.

QH3307 ҮНЭ: 45,000 ₮

Тархины загвар. 3 хэсэгт салдаг  
хэмжээ: 17x17x13 см

202.

QH3307-9 ҮНЭ: 72,900 ₮

Тархины эмгэг судлалын загвар



203.

QH3309-6 ҮНЭ: 117,900 ₮

Орбит нүд

7 хэсэгт салдаг 31 байрлалаар харуулсан загвар юм.

204. QH3309-1 ҮНЭ: 67,500 ₮

Нүдний загвар  
5 дахин томруулсан хэмжээтэй босоо  
байдлаар харулсан  
Хэмжээ: 12x12x18,5 см



206.1 QH3311 ҮНЭ: 51,750 ₮

ЭРЭГТЭЙ ХҮНИЙ ШЭЭСНИЙ СҮВГИЙН СИСТЕМ  
шээсний замд хамаарах бөөрний дотоод бүтэц,  
бэлэг эрхтэн, шээсний суваг зэрэг эрхтэнүүдийн  
холбоос болон тус бүрийг бриллиант өнгөөр  
бодитоор харуулсан



206.2 QH3312 ҮНЭ: 51,750 ₮



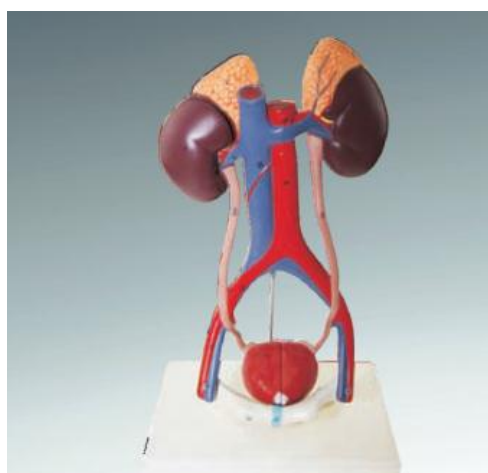
ЭМЭГТЭЙ ХҮНИЙ ШЭЭСНИЙ СҮВГИЙН СИСТЕМ  
шээсний замд хамаарах бөөрний дотоод бүтэц,  
бэлэг эрхтэн, шээсний суваг зэрэг эрхтэнүүдийн  
холбоос болон тус бүрийн бриллиант өнгөөр  
бодитоор харуулсан

Хэмжээ: 35 X 21 X 13 см

206.3 QH3311-1 ҮНЭ: 57,330 ₮

ХҮНИЙ ШЭЭСНИЙ СҮВГИЙН СИСТЕМ  
шээсний замд хамаарах бөөрний дотоод  
бүтэц, бэлэг эрхтэн, шээсний суваг зэрэг  
эрхтэнүүдийн холбоос болон тус бүрийг  
бриллиант өнгөөр бодитоор харуулсан

Хэмжээ: 35 X 21 X 13 см



205.



QH 3303-1 ҮНЭ: 168,750 ₮

Тадаар харуулсан нүдний загвар ба онцлог нь  
нүдний торлог бүрхэвчэнд зургийн фокусыг  
тааруулж хардаг нүдний үйл ажиллагааг  
харуулсан загвар.



206. QH3227-19 ҮНЭ: 20,250 ₮

Могойны загвар  
Хэмжээ 33x21x3.5см

210. QH3227-20 ҮНЭ: 20,250 ₮

Могойны загвар  
Хэмжээ 33x21x3.5см

211. QH3227-21 ҮНЭ: 16,830 ₮

212. QH3227-24 ҮНЭ: 20,250 ₮

Гүрвэл  
Хэмжээ 21x10x4.5см



Бах мэлхий  
хэмжээ 16x14x8см



213. QH3227-25 ҮНЭ: 16,830 ₮

214. QH3227-26 ҮНЭ: 30,330 ₮

Бах мэлхий  
хэмжээ 16x14x8см



Загас  
хэмжээ 23x9.5x14см



215. QH3227-5 ҮНЭ: 90,000 ₮

216. QH4103-1 ҮНЭ:

Мэлхийны дотоод эрхтэн ясны бүтэц

Мэлхийны бүх л дотоод эрхтэныг томруулсан байдлаар харуулсан, мөн гадна тал судас ясны бүтцийн хамт харуулсан байдал. Хэмжээ 35x18x35см



Гүрвэлийн дотоод бүтэц

Эр гүрвэл урт нь 410мм, дотоод бүтэц болон гүрвэлний гадна талыг харуулсан байдал



217. QH3210 ҮНЭ: 78,750 ₮

218. QH3211 ҮНЭ: 61,830 ₮

Царцаа

Гадна тал дотоод бүтцийн хамт хэмжээ 62x20.5x38.5  
Гадна тал дотоод бүтцийн хамт хэмжээ 62x20.5x38.5



Сээр нуруутан амьтадын хөгжилын бүтэц

Эхний гурван модел зөвхөн гадны талын бүтцийг харуулсан бол бусад нь дотоод бүтцийг таллан харуулсан байдал





219. QH4144-1 ҮНЭ: 78,750 ₮

Тагтааны биет муляж болон араг ясны бүтцийн хамт

Хэмжээ: 31x26x21 см



220. QH4148 ҮНЭ: 110,700 ₮

Могойны араг яс

Хэмжээ: 36x12x6 см



221. QH4147 ҮНЭ: 110,700 ₮

Сарьсан багваахайн араг яс

Хэмжээ: 16x12,5x4 см



222. QH4149 ҮНЭ: 288,000 ₮

Муурны араг яс

Хэмжээ: 35x12x19 см



223. QH4143 ҮНЭ: 99,000 ₮

Мэлхий

Хэмжээ: 15x12x5,6 см



224. QH4142 ҮНЭ: 126,000 ₮

Гүрвэл



225. QH4146 121,500 ₮

Загасны араг ясан бүтэц

Хэмжээ: 26x8x10,5 см



226. QH4145 ҮНЭ: 1,080,000 ₮

Нохойны араг ясан бүтэц

Хэмжээ: 42x18x31 см



227. QH3227 121,500 ₮

Тагтаа

Хэмжээ: 42x18x31 см



228. QH 3227-17 ҮНЭ: 100,800 ₮

Туулай

Хэмжээ: 35x12x19 см



229. QH3211 ҮНЭ: 61,830 ₮

Сээр нуруутан амьтадын тархины муляж  
Бодит хэмжээг томруулсан байдал, Мэлхий,  
Матар, Туулай, Нохой, Форел загас, Тагтаа,  
Алгана загас, одой аварга загас



230. QH3217-17 ҮНЭ: 81,000 ₮

Морьны хөлны хөгжил

хэмжээ 46x15x47см



231. QH3227-18 ҮНЭ:55,800 ₮

Морьны хөлны үе ард урд

хэмжээ 28x18x10см



232. QH3227-9 ҮНЭ:31,500 ₮

Хонины хөл ард урд

Хэмжээ 12x12x30см



## БИОЛОГИИН ЗАГВАРУУД

233. QH3212 ҮНЭ: 83,700 ₮

ДНХ бүтэц

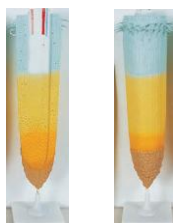
Эхний гурван модел зөвхөн гадны талын бүтцийг харуулсан бол бусад нь дотоод бүтцийг таллан харуулсан байдал



235. QH3202 ҮНЭ: 31,500 ₮

Үндэс

Хэмжээ 12x12x35 см



237. QH3207-1 ҮНЭ: 40,500 ₮

Үндэс

Хэмжээ 12x12x35см



239. QH3207-3 ҮНЭ: 45,000 ₮

Алтанзул цэцгийн загвар



234. QH3212-1 ҮНЭ: 50,400 ₮

Идэвхитэй ДНХ бүтэц

Хэмжээ 12x12x46 см



236. QH3202-1 ҮНЭ: 28,800 ₮

Голоороо зүсэгдсэн Сонгино

Хэмжээ 17x13x23 см



238. QH3207-2 ҮНЭ: 40,500 ₮

Хонгорзул цэцгийн дэлбээний загвар



240. QH3207-4 ҮНЭ: 40,500 ₮

Төмсний цэцгийн загвар



241.QH3207-5 ҮНЭ: 40,500 ₮

Байцаат цэцгийн соёолж буй дэлбээний загвар

Цэцгийн гол үндэсний үрийг дэлгээнгүй харах бол дэлбээг салгаж авч болно.  
Хэмжээ: 20 x 20x 28 см



242. QH3207-6 ҮНЭ: 40,500 ₮

Буурцагт цэцгийн загвар

Хэмжээ 24x18x18 см



243. QH3207 ҮНЭ: 28,800 ₮

Тоор жимсний модны цэцэг

Хэмжээ 17x17x17 см



244.QH3207-8 ҮНЭ: 55,800 ₮

Тоор жимсний модны цэцэг

Angiosperm-ийн цэцгийн тоосжилт бордооны тухай сурагчдад зааж болох салаалсан дэлбээ, цэцэглэсэн том цэцгийн хуулбар.  
Хэмжээ 29x16x9 см



245. QH3208 ҮНЭ: 39,600 ₮

Үр тариа буудайны загвар

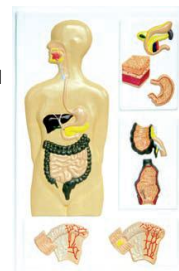
Нийлмэл баяжуулалт болон цэцэг харагдаж байна.  
Үр тарианы бүтцийг харуулахын тулд ихээхэн хэмжээгээр томруулсан.  
Хэмжээ 38x19x9.5 см



246. QH1552-1 ҮНЭ: 33,750 ₮

Ходоод гэдэсний загвар хүний биеийн хоол боловсруулах эрхтэн систем. Товгор зурагт үзүүлсэн

Хэмжээ 62x42 см

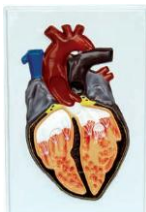


**ХҮНИЙ БИЕЙН АНАТОМИ  
ҮЗҮҮЛЭН ЗУРАГ /ТОВГОР/**

**247. QH1576 ҮНЭ: 33,750 ₮**

**Зүрх, товгор зураг**

**Хэмжээ 62x42 см**



**248. QH1590 ҮНЭ: 33,750 ₮**

**Хүний эрүү нүүр, шүдний бүтэц  
харуулсан товгор зураглал**

**Хэмжээ 62x42 см**



**249. QH1562-2 ҮНЭ:33,750 ₮**

**Чихний загвар харуулсан товгор зураглал**

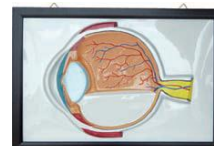
**Хэмжээ 62x42 см**



**250. QH1557-2 ҮНЭ: 33,750 ₮**

**Хүнийн нүдний дотоод  
бүтцийг харуулсан товгор зураглал**

**Хэмжээ 66x44 см**



**251. QH1558 ҮНЭ: 33,750 ₮**

**Үнээний ходоод гэдэсний бүтэц харуулсан  
товгор зураглал**

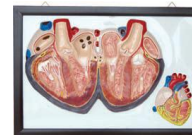
**Хэмжээ 66x44 см**



**252. QH1576-1 ҮНЭ: 33,750 ₮**

**Хүний биеийн зүрхний бүтэцийг хоёр талаас нь  
харуулсан товгор зураглал**

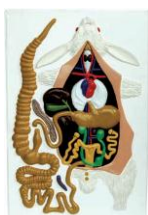
**Хэмжээ 62x44 см**



**253. QH1575 ҮНЭ: 33,750 ₮**

**Туулайны дотоод эрхтэн  
харуулсан зураглал**

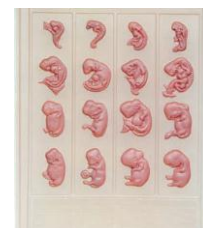
**Хэмжээ 62x42 см**



**254. QH1581-1 ҮНЭ:33,750 ₮**

**Хүний үүсэл хөгжлийн  
бүтэц харуулсан байдал**

**Хэмжээ 62x42 см**



**255. QH1581 ҮНЭ: 33,850 ₮**

**Амьтны үүсэл хөгжил**

**Хэмжээ 62x42 см**



**256. QH1584-1 ҮНЭ: 33,750 ₮**

**Бөөр шээсний замын бүтцийг  
харуулсан товгор зураглал**



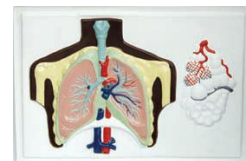
257. QH1579 ҮНЭ: 33,850 ₮

Хэлний бүтэц харуулсан  
товгор зураглал



258. QH1551 ҮНЭ: 33,750 ₮

Хүний биеийн амьсгалын  
бүтцийг харуулсан товгор  
зураглал



Хэмжээ 62x42

259. QH1594 ҮНЭ: 33,850 ₮

Хүний биеийн бүдүүн  
гэдэсний товгор зураглал



260. QH1552 ҮНЭ: 33,750 ₮

Хоол боловсруулах эрхтэн



261. QH1552A ҮНЭ: 33,750 ₮

Хоол боловсруулах эрхтэн

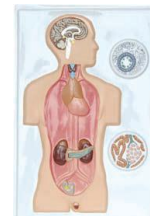
Хэмжээ 62x42



262. QH1553 ҮНЭ: 33,750 ₮

Хүний биеийн залгиурын эрхтэн

Хэмжээ 62x42



263. QH1554-2 ҮНЭ: 33,750 ₮

Хүний биеийн арьсны  
бүтцийг харуулсан  
товгор зураглал

Хэмжээ 62x42



264. QH1555 ҮНЭ: 33,750

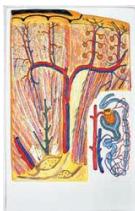
Хэмжээ 48.5x36



265. QH1556 ҮНЭ: 33,750 ₮

Бөөрний дотоод бүтэц

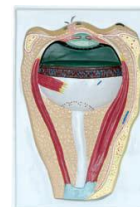
Хэмжээ 39x65



266. QH1557-2 ҮНЭ: 33,750 ₮

Нүдний бүтэц

Хэмжээ 49x42.5





**267. QH1558 ҮНЭ: 33,750 ₮**

Хүний биеийн элэгний дотоод бүтэц харуулсан  
товгор зураглал

Хэмжээ 62x42



**268. QH1559 ҮНЭ: 33,750 ₮**

Хүний биеийн сээр нурууны бүтэц тогтоцыг  
задлан харуулсан товгор зураглал

Хэмжээ 66x60



**269. QH1560 ҮНЭ: 33,750 ₮**

Хүний биеийн бэлэг эрхтний систем  
эрэгтэй, эмэгтэй хамтад нь харуулсан  
товгор зураглал

Хэмжээ 66x37 см



**270. QH1561 ҮНЭ: 33,750 ₮**

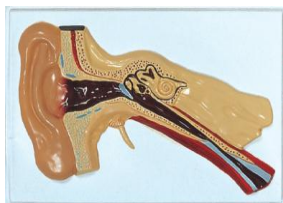
Хүний толгойн бүтэц товгор зураглал



**271. QH1562 ҮНЭ: 33,750 ₮**

Хүний биеийн чихний бүтэц

Хэмжээ 50x36 см



**272. QH1563 ҮНЭ: 33,750 ₮**

Бөөрний бүтэц харуулсан товгор  
зураглал

Хэмжээ 23x17 см



**273. QH1573 ҮНЭ: 33,750 ₮**

Элэгний бүтэц

Хэмжээ 25x32 см



**274. QH1651 ҮНЭ: 33,750 ₮**

Цусны эргэлтийн бүтцийг харуулсан  
товгор зураглал

Хэмжээ 62x42 см



275. QH1652 ҮНЭ: 33,750 ₮

Хүний биеийн булчингийн бүтэц харуулсан товгор зураглал



Хэмжээ 62x42 см

276. QH1653 ҮНЭ: 33,750 ₮

Хүний биеийн ясны бүтэц харуулсан товгор зураглал



Хэмжээ 62x42 см

277. QH1653A ҮНЭ: 33,750 ₮

Хүний биеийн залгиурын эрхтэн тогтолцоог харуулсан товгор зураглал, шингэн гадагшлах үйл явц

Хэмжээ 62x42 см

278. QH1600 ҮНЭ: 33,750 ₮

3D товгор зураглалууд

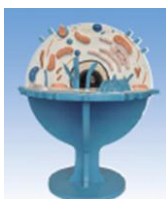


### ЭСИЙН ЗАГВАРУУД

279. QH3216-4 ҮНЭ: 162,900 ₮

Амьтны эсийн загвар

Хэмжээ: 32,5 x34x41 см



281. QH3216-2 ҮНЭ: 90,000 ₮

Ургамлын эсийн загвар

Хэмжээ: 30 x20x51 см



280. QH3223-1 ҮНЭ: 54,000 ₮

Амьтны эсийн загвар

Хэмжээ: 32,5 x34x41 см



283. QH3216 ҮНЭ: 168,300 ₮

Бичил бүтцийн эсийн загвар

Хэмжээ: 38 x 20x62см



**МАЛ, АМЬТДИЙН АНАТОМИ  
ҮЗҮҮЛЭН ЗУРАГ /ТОВГОР/**

**284. QH1569 ҮНЭ: 33,750 ₮**

**Загасны бүтэц харуулсан товгор  
зураглал**

**Хэмжээ 62x42 см**



**285. QH1570 ҮНЭ: 33,750 ₮**

**Нохойны бүтэц харуулсан зураглал**

**Хэмжээ 66x42 см**



**286. QH1571 ҮНЭ: 33,750 ₮**

**Дунгийн бүтэц харуулсан товгор  
зураглал**

**Хэмжээ 66x42**



**287. QH1572 ҮНЭ: 33,750 ₮**

**Дунгийн бүтэц харуулсан товгор  
зураглал**

**Хэмжээ 66x42**



**288. QH1567 ҮНЭ: 33,750 ₮**

**Мэлхийн дотоод бүтэц харуулсан  
товгор зураглал**

**Хэмжээ 62x42**



**289. QH1564 ҮНЭ: 33,750 ₮**

**Гүрвэлний дотоод бүтэц харуулсан  
зураглал**



## ЛАБОРАТОРИЙН ЗОРИУЛАЛТТАЙ СУРГАЛТЫН ДУРАН

290. A106 ҮНЭ: 207,000 ₮

**Томруулж харуулах чадвар: 4X, 10X, 40X**

**Тодотгогч шил: өргөн талбайг харуулах тодотгогч шилтэй /10x/**

**Харах хэсэг: Монокуляр**

**Фокуслах: фокусын тохируулга хийнэ**

**Гэрэлтүүлэг: цахилгаан гэрлийн эх үүсвэр**

**Тэжээл: /батарейг нэмэлтээр авч болно/  
LED гэрлийг нэмэлтээр авах боломжтой**



291. A110 ҮНЭ: 288,000 ₮



292. A121 ҮНЭ: 152,100 ₮

**Томруулж харуулах чадвар: 4X, 10X, 40X**

**Тодотгогч шил: өргөн талбайг харуулах тодотгогч шилтэй /10x/**

**Харах хэсэг: Монокуляр**

**Фокуслах: фокусын тохируулга хийнэ**

**Гэрэлтүүлэг: цахилгаан гэрлийн эх үүсвэр**

**Тэжээл: /батарейг нэмэлтээр авч болно/  
LED гэрлийг нэмэлтээр авах боломжтой**

**Томруулж харуулах чадвар: 4X, 15X, 30X**

**Тодотгогч шил: өргөн талбайг харуулах тодотгогч шилтэй /10x-20x/**

**Харах хэсэг: Монокуляр**

**Фокуслах: фокусын тохируулга хийнэ**

**Гэрэлтүүлэг: цахилгаан гэрлийн эх үүсвэр**

**Тэжээл: /батарейг нэмэлтээр авч болно/  
LED гэрлийг нэмэлтээр авах боломжтой**

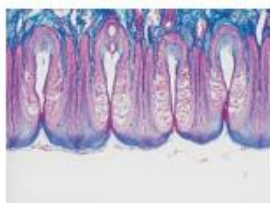


## СЛАЙД ҮЗҮҮЛЭНГҮҮД

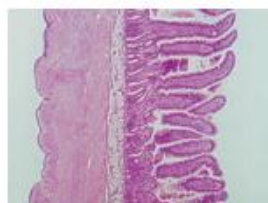
294.



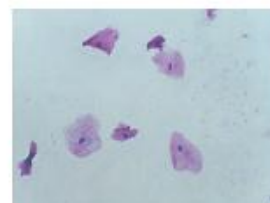
HC08  
ТАХИАНЫ ЦУС  
үнэ: 1,170 ₮



HD01  
НАХИА  
үнэ: 1,530 ₮



HD04  
ГЭДЭС  
үнэ: 1,350 ₮

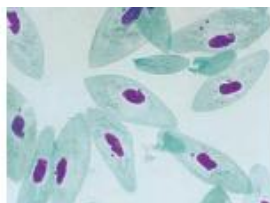


HE01  
АМ  
үнэ: 1,170 ₮

295.



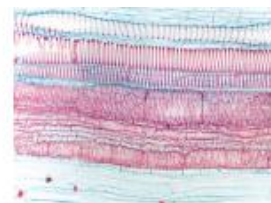
ZP03  
ТАХИАНЫ ЦУС  
үнэ: 3,150 ₮



ZP06  
PARAMECIUM  
үнэ: 2,430 ₮



ZPL08  
ҮС  
үнэ: 2,880 ₮



4205  
СУСМБИТА  
үнэ: 2,880 ₮

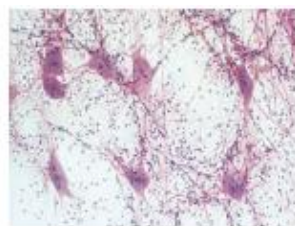
296.



HE03  
ТАХИАНЫ ЦУС  
Үнэ: 1,530 ₮



HM03  
ТАХИАНЫ ЦУС  
үнэ: 4,770 ₮



HN01  
ТАХИАНЫ ЦУС  
үнэ: 1,800 ₮



HN02  
ТАХИАНЫ ЦУС  
үнэ: 2,880 ₮